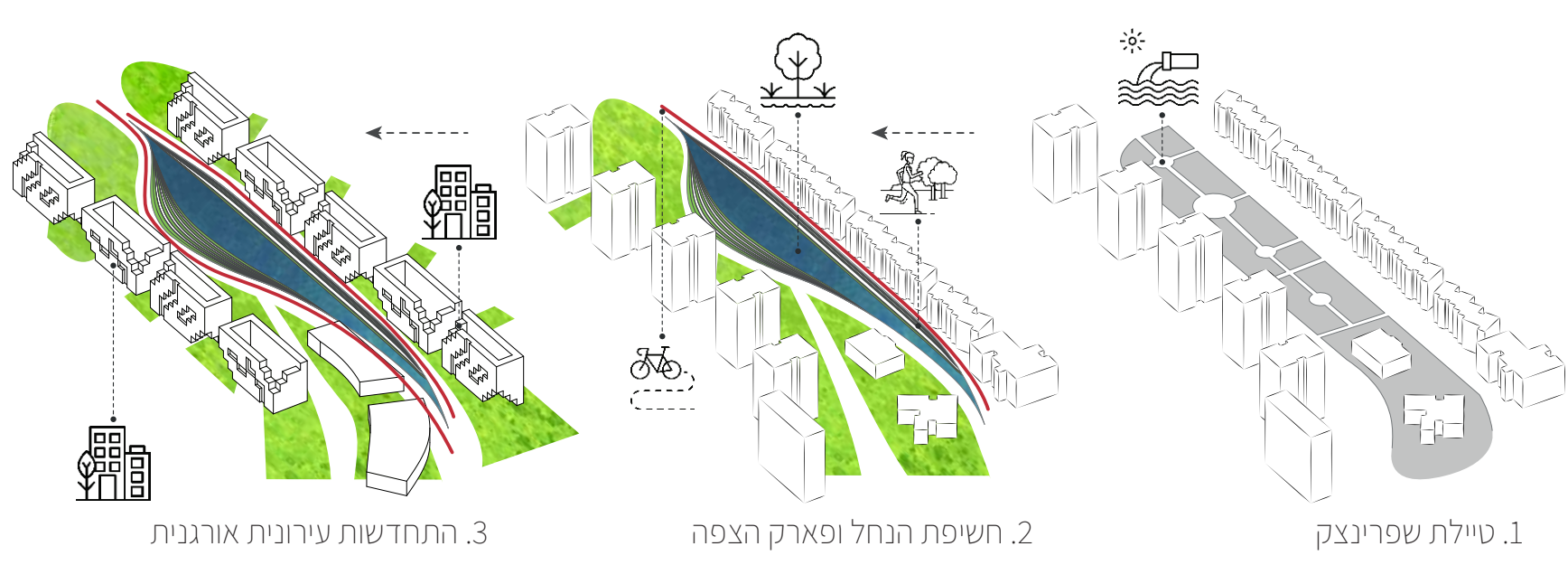
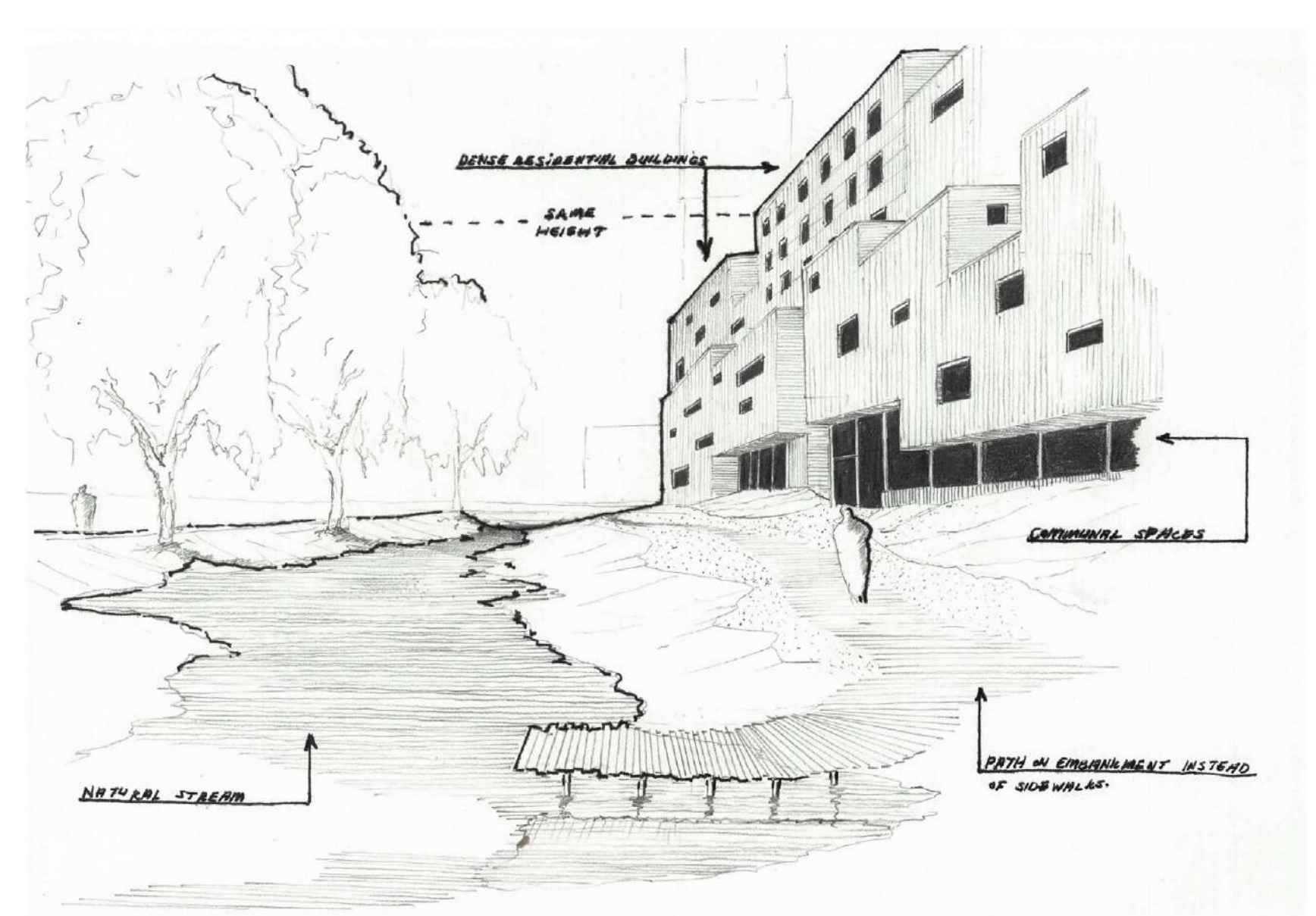
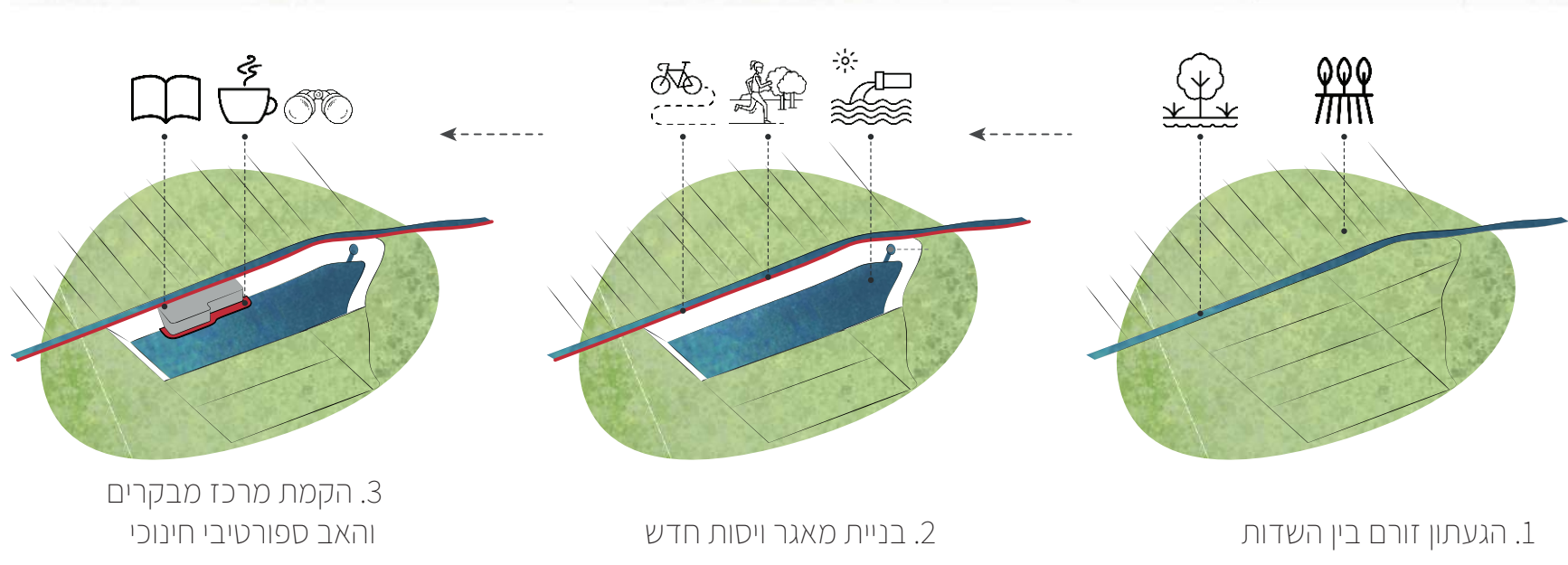
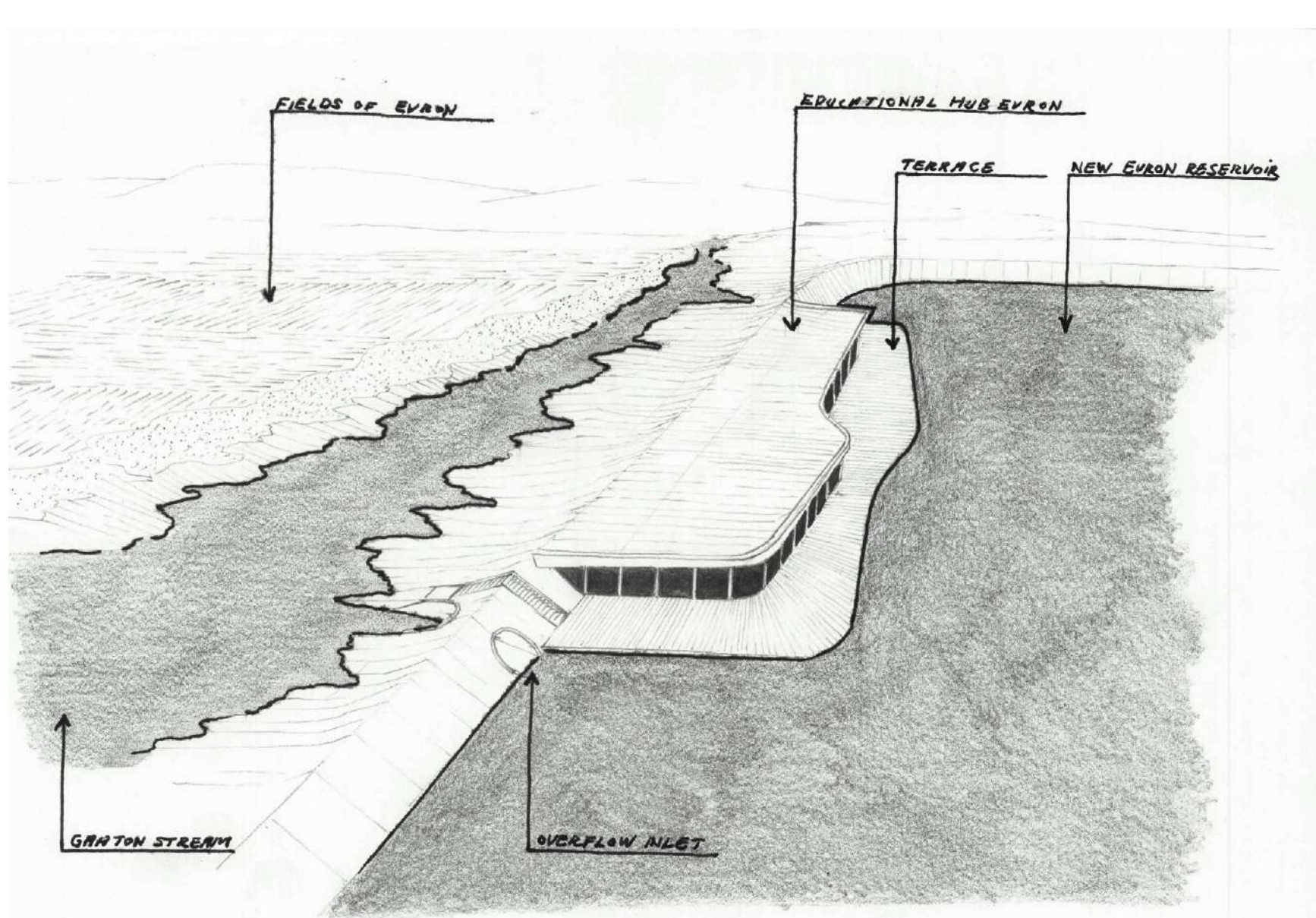


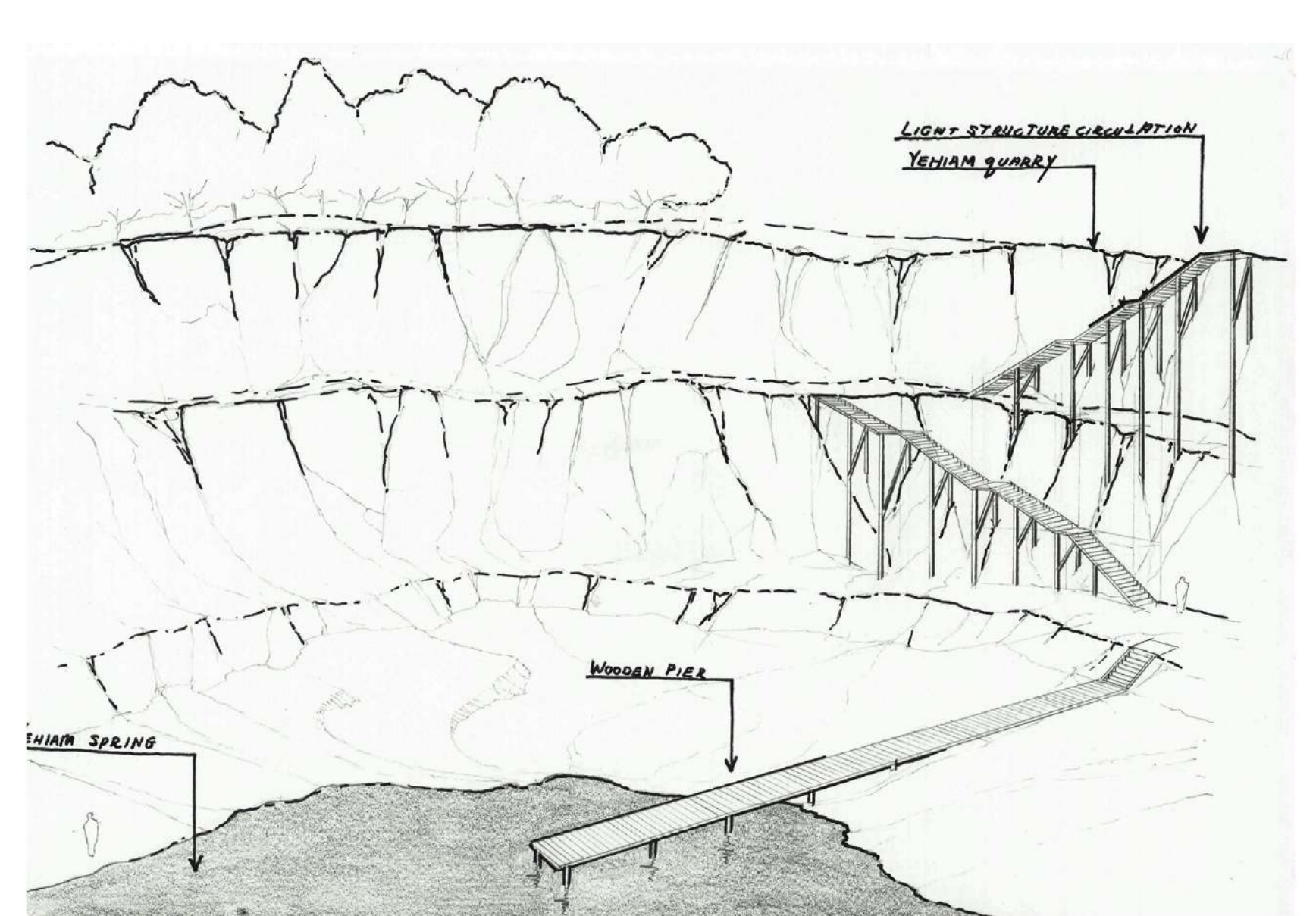
צומת נהריה נושא סמליות רבה בהקשר של העיר כולה ושל החל ושידור העמותון בכרם. קניון ארנה החדש והמטופח כל חורף, חתמת הרבכת הצנונית בישראל, ועודק החברה ראשון בן אורבני לכפר. אנו מדמיים את הצמתות שמרכז טבע טבע ספראי המתקיימים בסטרטגיה דרך בית מגדלי עסקים, דור ומסחר משני צידי הצמת, חשיפת הנחל ואפשרות של הגעה ותחיה עם אופניים, צומת יחופך לרחם ספרינגק ומפחד עסקי וטבעי לא רק לנגול המערב, אלא לבנות כולו.



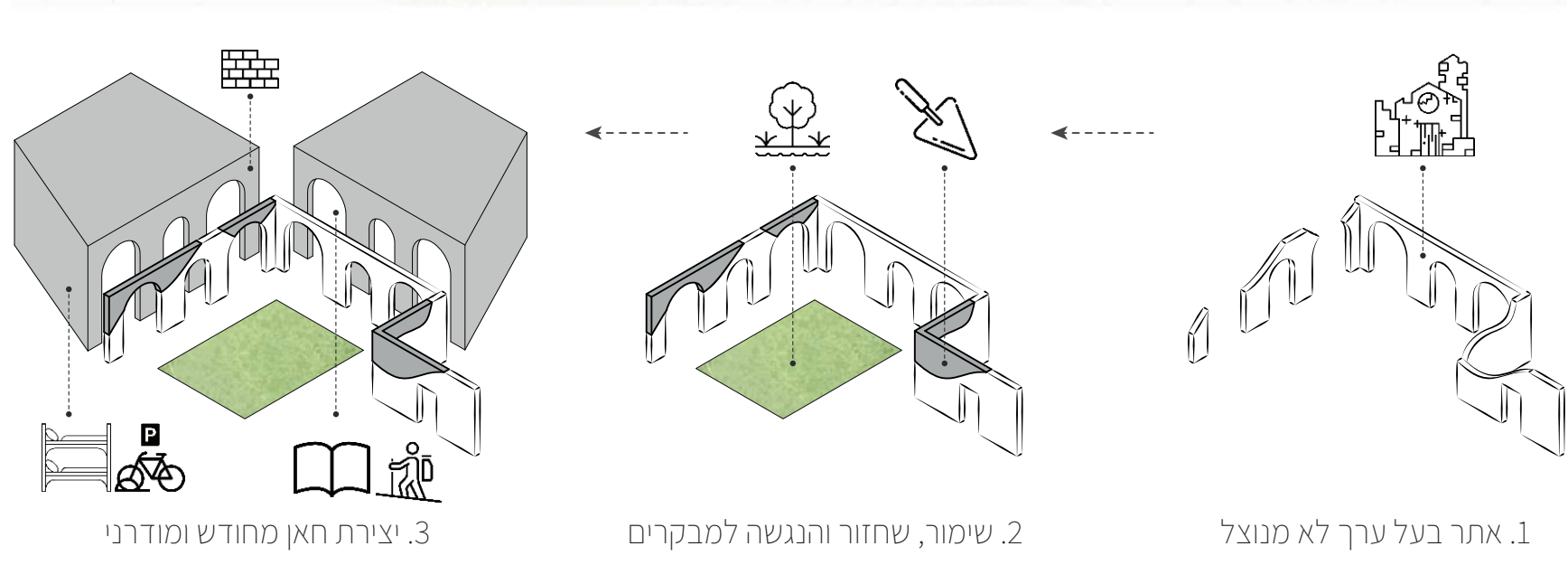
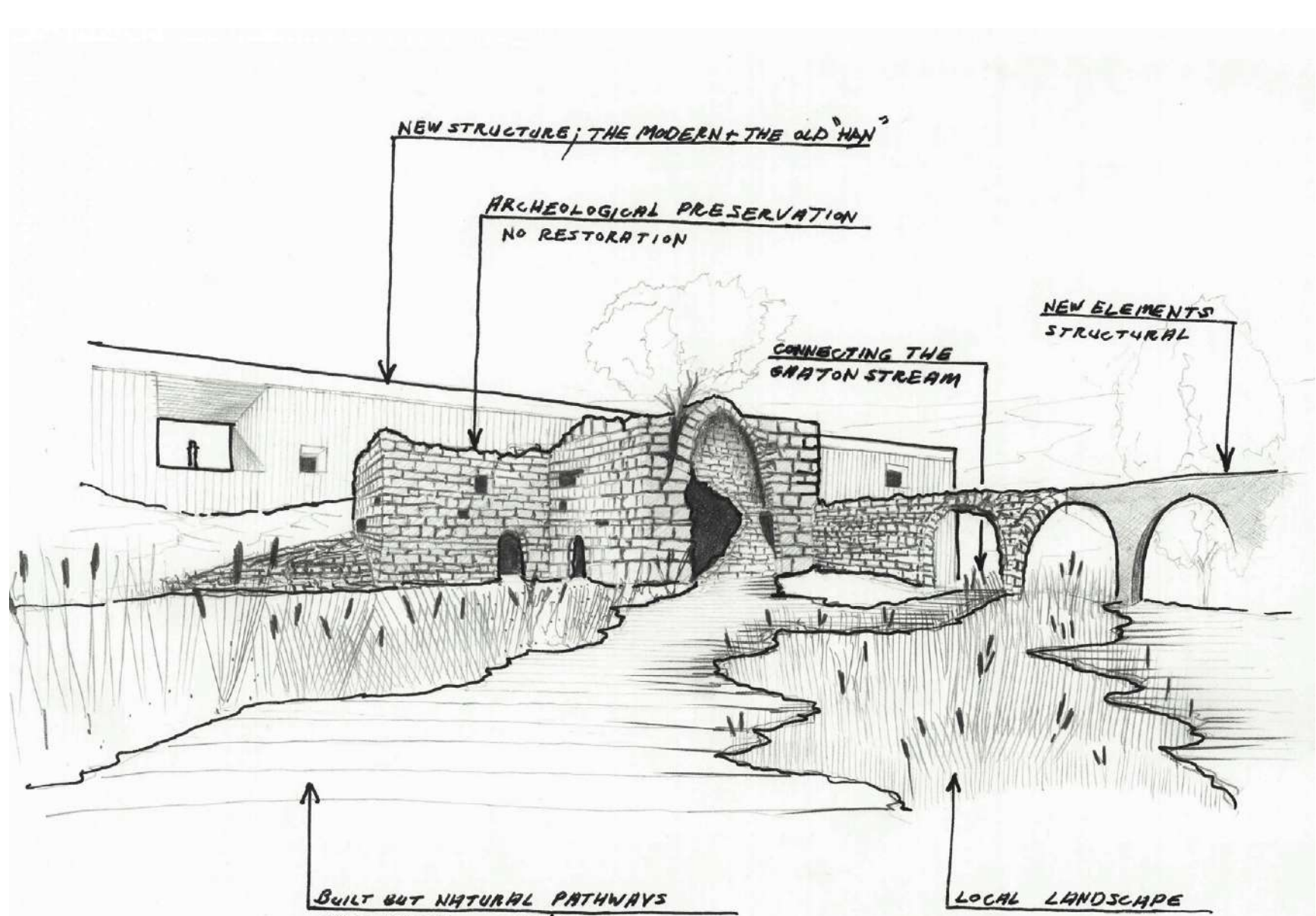
בשכונת שפרינגק הופך החל העמותון מ"תעלה" פחותה בין שדות לשמיר מים תח קרקעי ששאר כך עד יצאתו חזרה אחר צומת נהריה. אנו מציעים אסטרטגיה מתמשכת ללא "נקודות שבידה קצוניות" כמו זו הקיימת. הצמתנו מתמקדת בהמשכות טבעית לכל אורך הנחל, שחלול את חשיפתו של הנחל בשפרינגק, הרחבתו עד למסדים המסוגלים לקלוט הצפות וגשמים קצוניים בחורף ופארק ירוק וחו בשאר ימות השנה. אנו צופים שגם הרחבת הנחל והשקעה בשטחים הרבים לנגד חני, הבינו בשכונה החדשה והוא המפחד טבעי לשד' העמותון



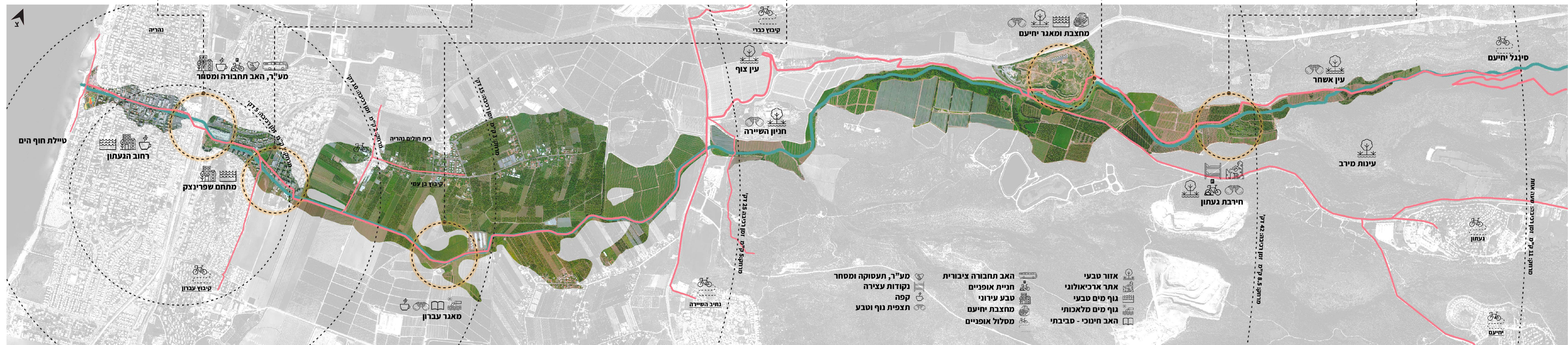
מאגר עברון הממוקם יהיה בית למרכז מחקר אורני בו יכלו תלמידי בית ספר, סטודנטים וחוקרים ללמוד על סביבתו האקולוגית של החל העמותון. המרכז החדש ישרת בנוסף כמקום עצירה, התרענות ושדירה של מטילים לאורך פארק העמותון. רוכבי אופניים, משפחות ומטילים מודמנים יקבלו ערך חנוכי נוסף בעת עזירה במקום ויכולו ליהנות משטחים טבעיים פתוחים ועומים מסביבו. מאגר ומרכז מחקר עברון יהיו דוגמה לשימוש חלטיטי כמבשרי החל ובמרכזיו השונים.



מחצבת יחיעם היא מקום המסמל בשבילנו את היכולת שלנו כחברה להחזיר ולהכשיר מחדש מקומות שהיו רוב מחוץ להישג ידינו של הציבור ונגזלו אך ורק למען מחצבים. דרך צמיחה טבעית מחדש, יישור והרטות והנגשת המחצבה והביעה הטבעית בקרקעיה, אנו מתכוונים להחזיר את פנתה הטבע הגלילית לציבור הרחב. התערבותנו במקום היא מינימליסטית, סנקציונרית, בטוחות ומסוכה לחואי החל.



הבית התורכי היה מאו ומחמד חאן - מקום לעצירה, להתרענות, למנוחה ולמסחר. אנו מבקשים להחזיר עטרה ליושנה דרך התערבות בעלת אופי המותאם לסגנון. שבלב הראשון, הבית התורכי יעבור תהליך שימור ושחזור ויהיה מנוגש למבקרים בתור אתר תיירותיסטורי. השלבים הבאים יכללו אפשרות עצירה ויחר נרחבת הכוללת חאן מודרני שיאפשר לינה במקום, מסעדה וסוויטים מודרנים באזור. הבית התורכי הוא אתר מתנהגות העליונת על חואי החל בו יהיה אפשר לעצור, להתרענן, ולסגן טבע והיסטוריה גלילית.



אזור. נחל. עיר.

נחל הגעתון כקטליטור לקישוריות והתפתחות אזורית ועירונית

אחד מהגשרים המתוכננים מעל הנחל יחבר את כיכר העיריה וכיכר הבנים לכדי סילו אורבני עם מספר חללים להופעות, התנסויות ופעילויות שטח משתחרים באור הפתוח.

עם התפלת רחוב געתון ובולפור, נוצר חלל עירוני רחב ממדים שהופך להיות מקום טבעי ושוטע לסיקטים, טבילה, או כוס קפה לצד מי הנחל.

פגש הנחל עם הים והטיילת שלאורכו יורכזו פעילות הפנאי והספורט שלאחריהם עינים רחב הנושאים המרכזיים שמסודר לנגד עיניו בעת תכנון סרחה עירוני/ טבעי.