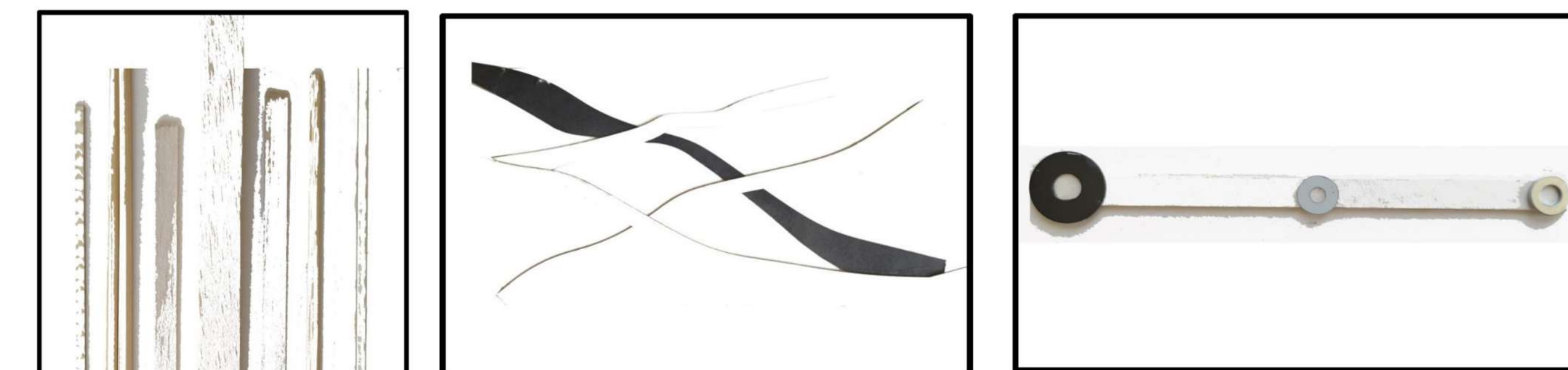
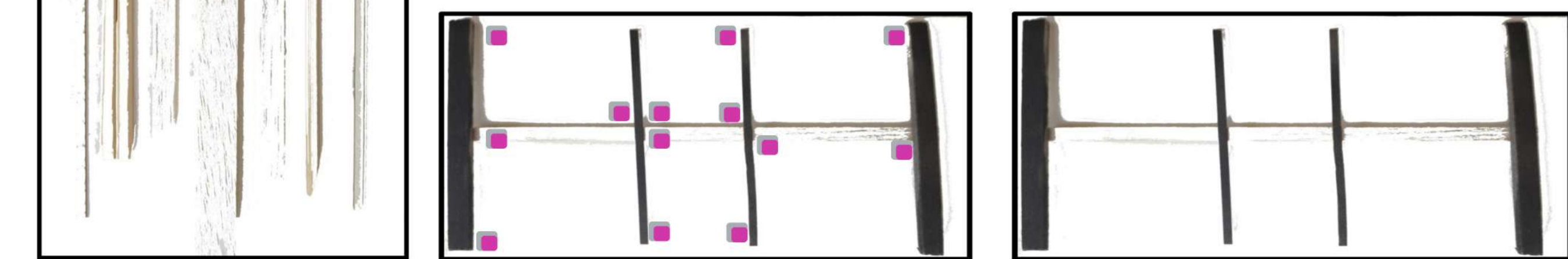


יצירת מקום ציבורי רלוונטי למאה ה-21 במרחב הישראלי
 חיים ועירוניות לצד הנחל
 מפגש בין עיר, נחל וים
 העצמת נהריה תוך שמירה על ערכים קיימים

הקונספט - דרכי מימוש



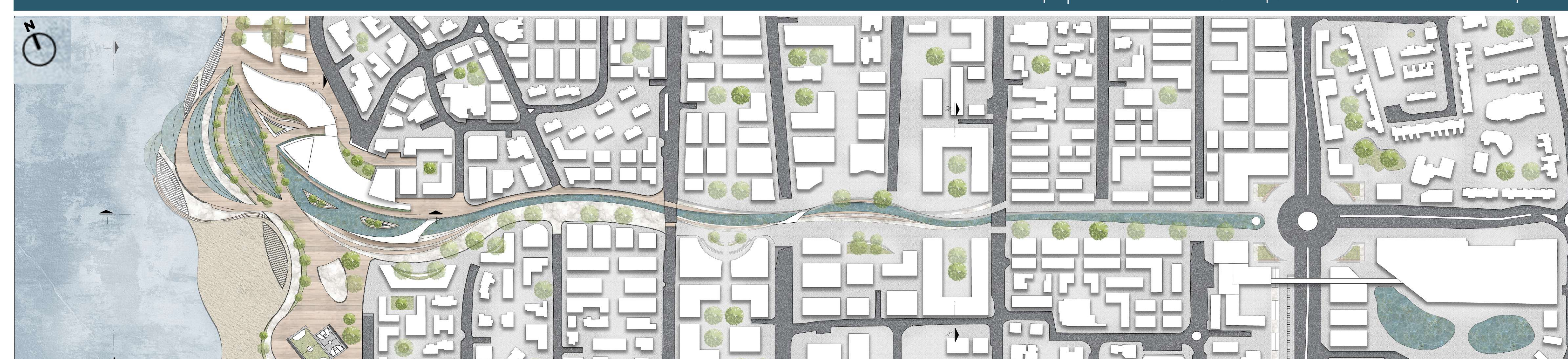
הגדרת התחלה אמצע וסוף לשדרות הגעתון
 יצירת תנועה חלקה ורציפה בין כל חלקי העיר ובדרך לים



הפיכת ציר הגעתון למדרחוב תוך הגדרת מעברי רכבים חדשים
 מיקום ותכנון מוקדי עניין בצמתי רחובות
 יצירת אינטנסיביות רחובות



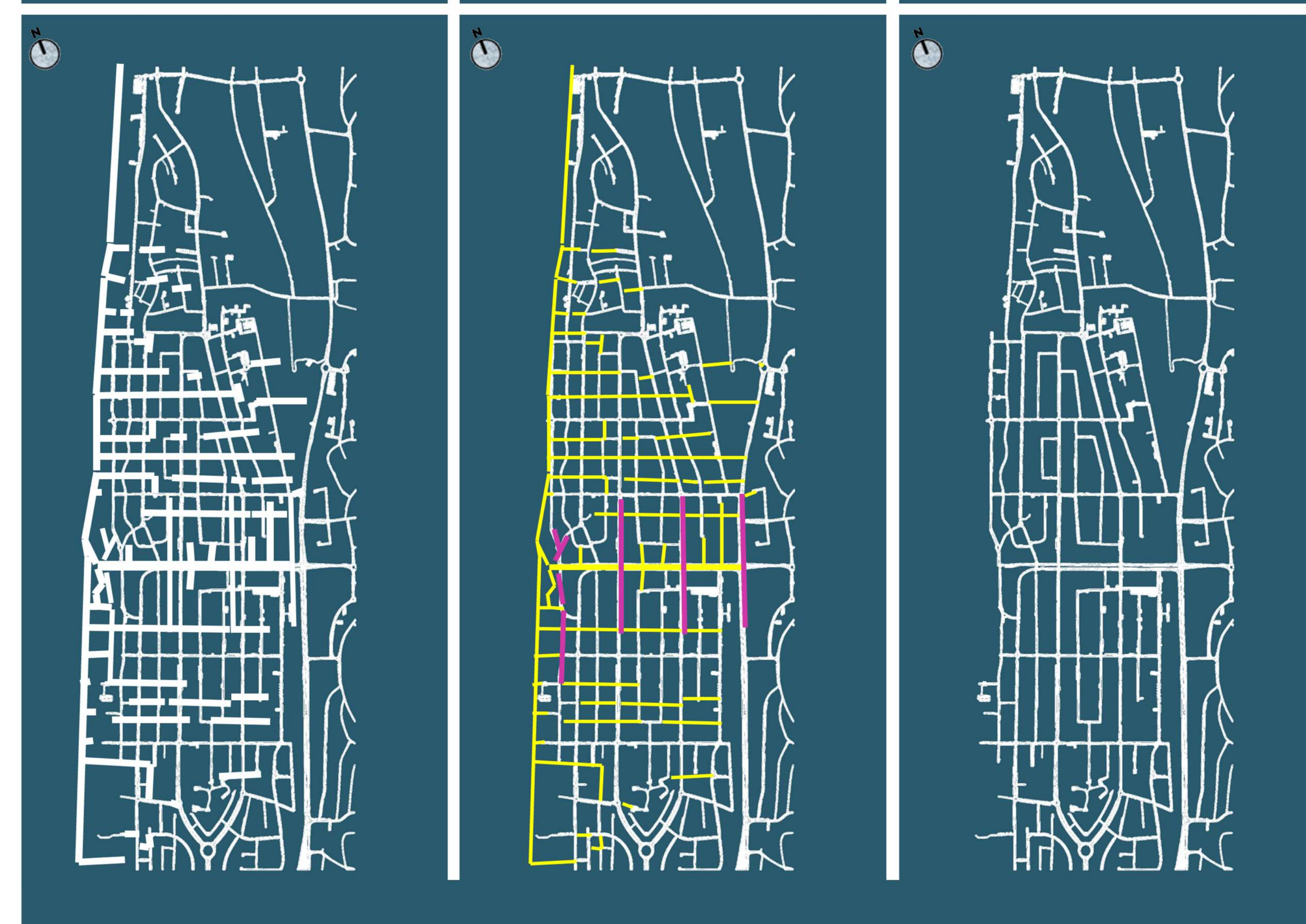
מצב קיים - בינוי בגריד מרווח שאינו "מתקשר" עם ציר הנחל המיזר | קב"מ 1:1250



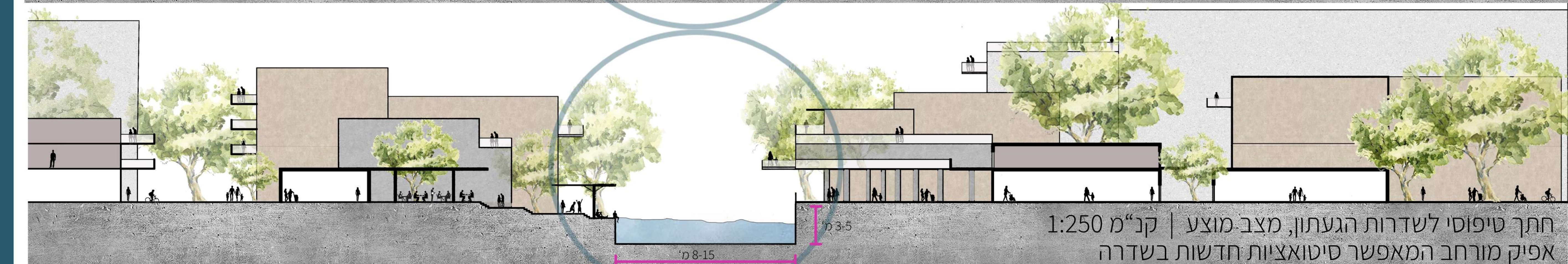
מצב מוצע - בינוי אורבני בגריד מצופף המתכתב עם הנחל ומלווה אותו, "זורם" יחד עם הנחל | קב"מ 1:1250

חשיבה מחודשת על רשת צירי העיר-הקטנת הבלוקים העירוניים ויצירת חיבורים חדשים

רשת צירים מצב קיים
 הוספת צירים להולכי רגל
 הוספת כבישים
 מצב חדש מוצע



חתך טיפוסי לשדרות הגעתון, מצב קיים, תעלה מבוטנת | קב"מ 1:250



חתך טיפוסי לשדרות הגעתון, מצב מוצע, אפיק מורחב המאפשר סיטואציות חדשות בשדרה | קב"מ 1:250

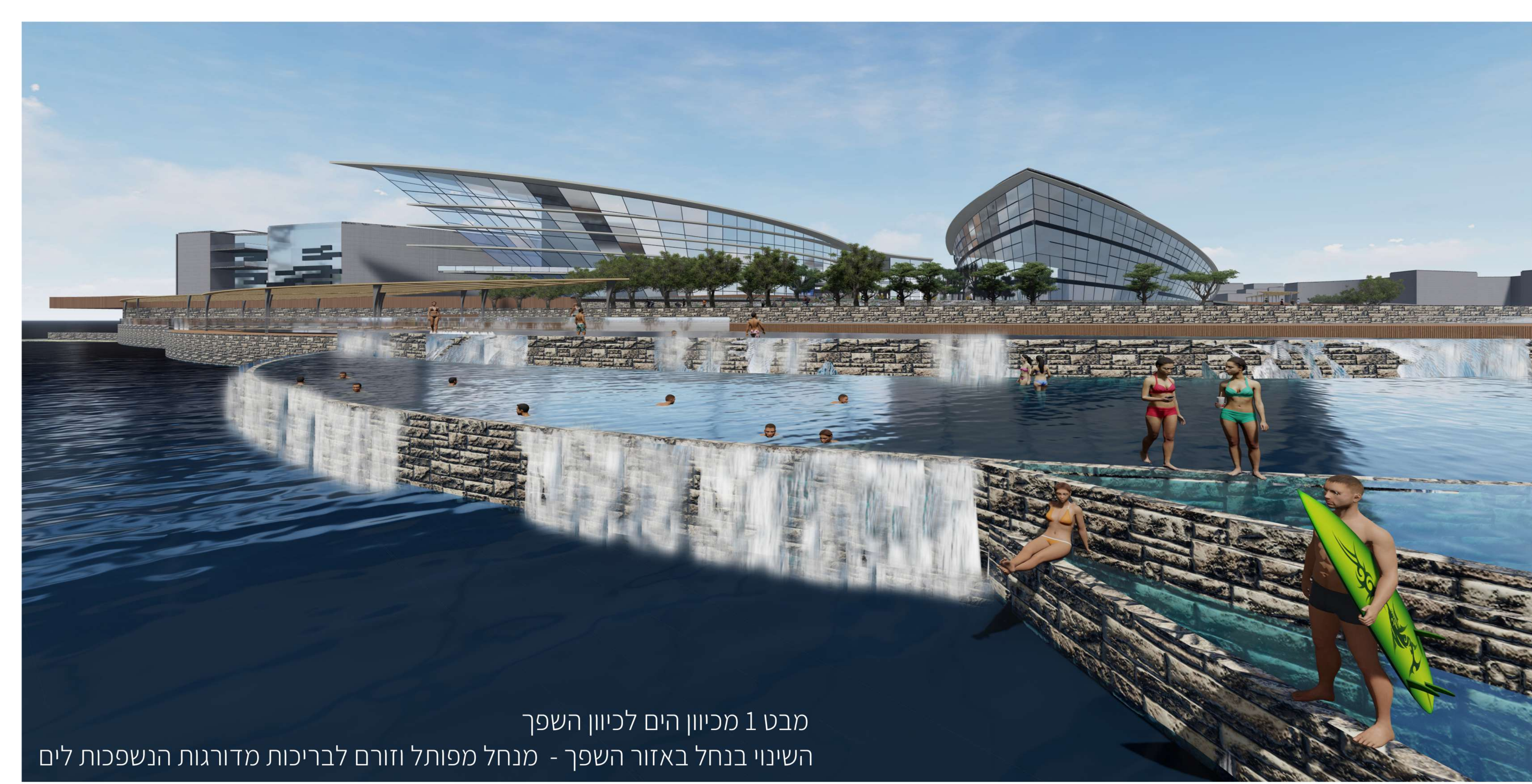
תכנון מתחמים מוגדרים וייחודיים לתחילת השדרה (כולל שילוב מעבר שפרינצק), לאמצע השדרה ולנקודת השיא בסוף השדרה

זיהוי נקודת מפתח והגדרתה כשיא השדרה

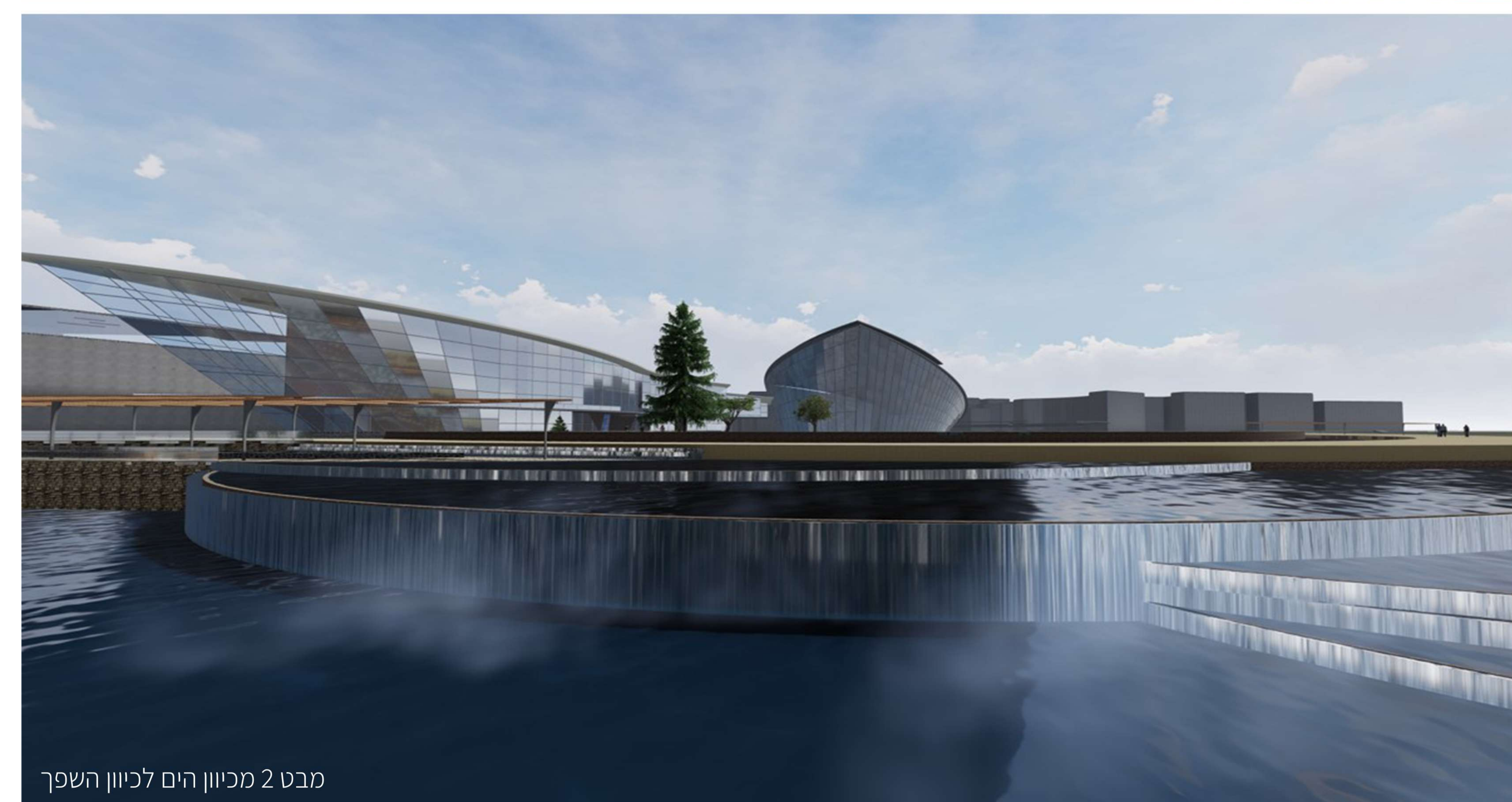


תכנון תנועה טבעית, חלקה ורציפה בשדרה תוך חיבור לטיילת הקיימת וליים

מפגש עיר נחל - תחרות דו שלבית לתכנון אורבני בנהריה גליון 1 - האתגר והחשיבה האורבנית



מבט 1 מכיוון הים לכיוון השפך
השינוי בנחל באזור השפך - מנחל מפותל וזורם לבריכות מדורגות הנשפכות לים



מבט 2 מכיוון הים לכיוון השפך



התמקדות באזור שפך הגעתון אל הים כמקרה מבחן, תכנית התחברות הבינוי אל הנחל תוך ירידה הדרגתית לים | קב"מ 1:500



מכרות מלח - פרו



אתר הספא פמוקולה - טורקיה



בריכה טבעית בים המלח



טרסות אורז - ויאטנם

השראות לרעיון של תצורת המפגש בין הנחל, הבינוי והים בנקודת השיא - שפך הגעתון



חתך ב-ב באזור הבינוי המוצע במבט מכיוון הטיילת המציג מצב חדש ביחסים בין העיר והנחל | קב"מ 1:250

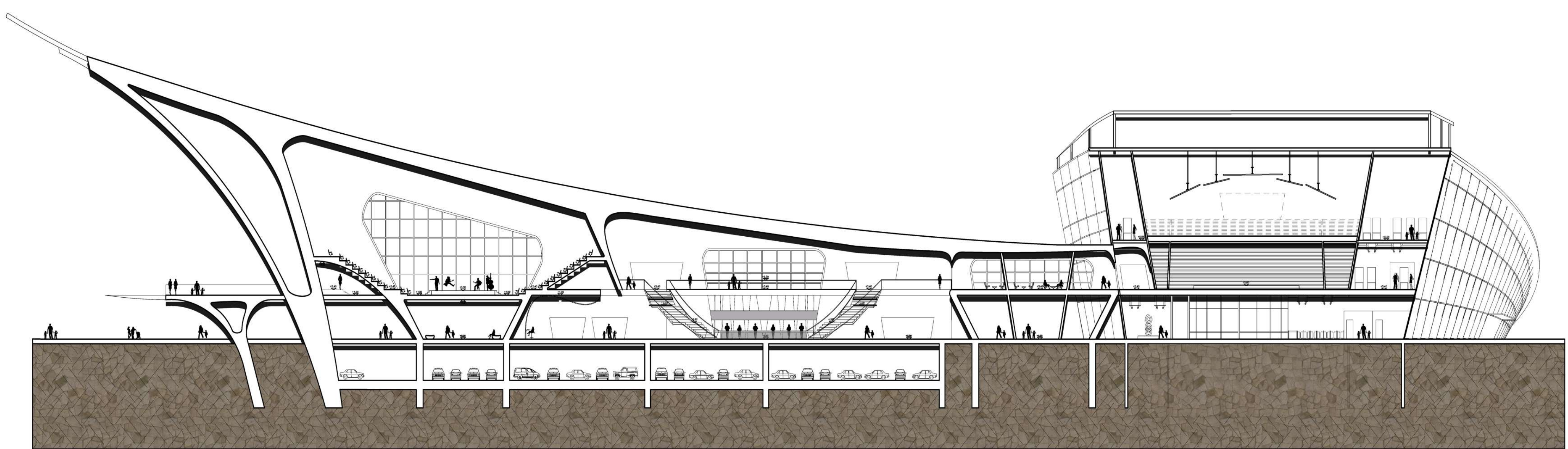


המשכיות ומעבר הגריד העירוני בתוך הבינוי ליישום עיקרון חיבורי צירי העיר ירידה הדרגתית של נחל הגעתון במורד השפך לים בעזרת בריכות פתוחות לשימוש והנאת הציבור

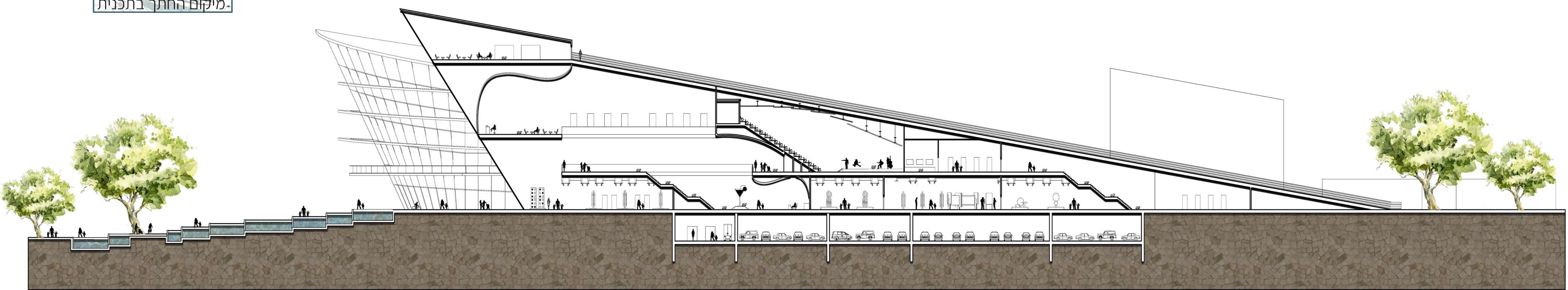
חתך א-א באזור הבינוי הפוגש את הנחל ואת הירידה אל הים בבריכות המדורגות הפתוחות לציבור | קב"מ 1:250

מפגש עיר נחל - תחרות דו שלבית לתכנון אורבני בנהריה
גליון 2 - התמקדות בשפך הגעתון כמקרה מבחן

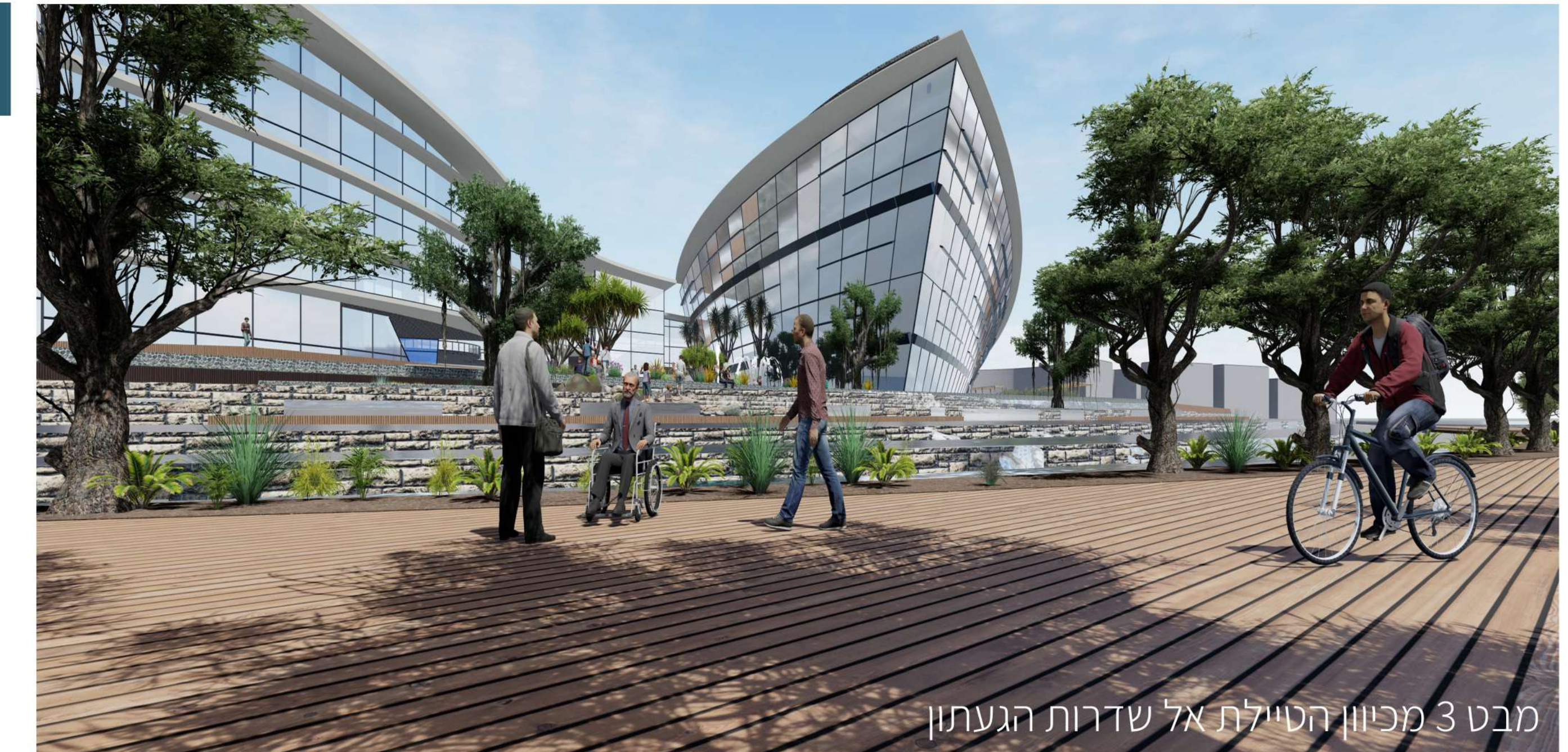
הצגת רעיון תכנוני למתחם מבנים היברידי בניק' שיא השדרה בצורת סירות בעלות מעוף המתכתבות עם מזרקה הסירה שבתחילת השדרה ועם העיר נהריה ככלל. המתחם מכיל בתוכו את העקרונות אותם אנו רוצים ליישם בהצעה ומכל מקום בו ניתן להשקיע על הנחל, העיר והים והחיבור המתבקש ביניהם אותו אני מעוניינים למנף



חתך A-A 1:200



חתך B-B 1:200



מבט 3 מכוון הטיילת אל שדרות הגעתון



מבט 4 - מצפון בין דבריכות הפתוחות ובטיילת



מבט 6 - מצב אפשרי בשילוב שבין הבינוי והנחל



מבט 5 - מצב אפשרי בשילוב שבין הבינוי והנחל

מפגש עיר נחל - תחרות דו שלבית לתכנון אורבני בנהריה
גליון 3 - סיטואציות דימוניות אך ברות מציאות במפגש העיר, הנחל והים