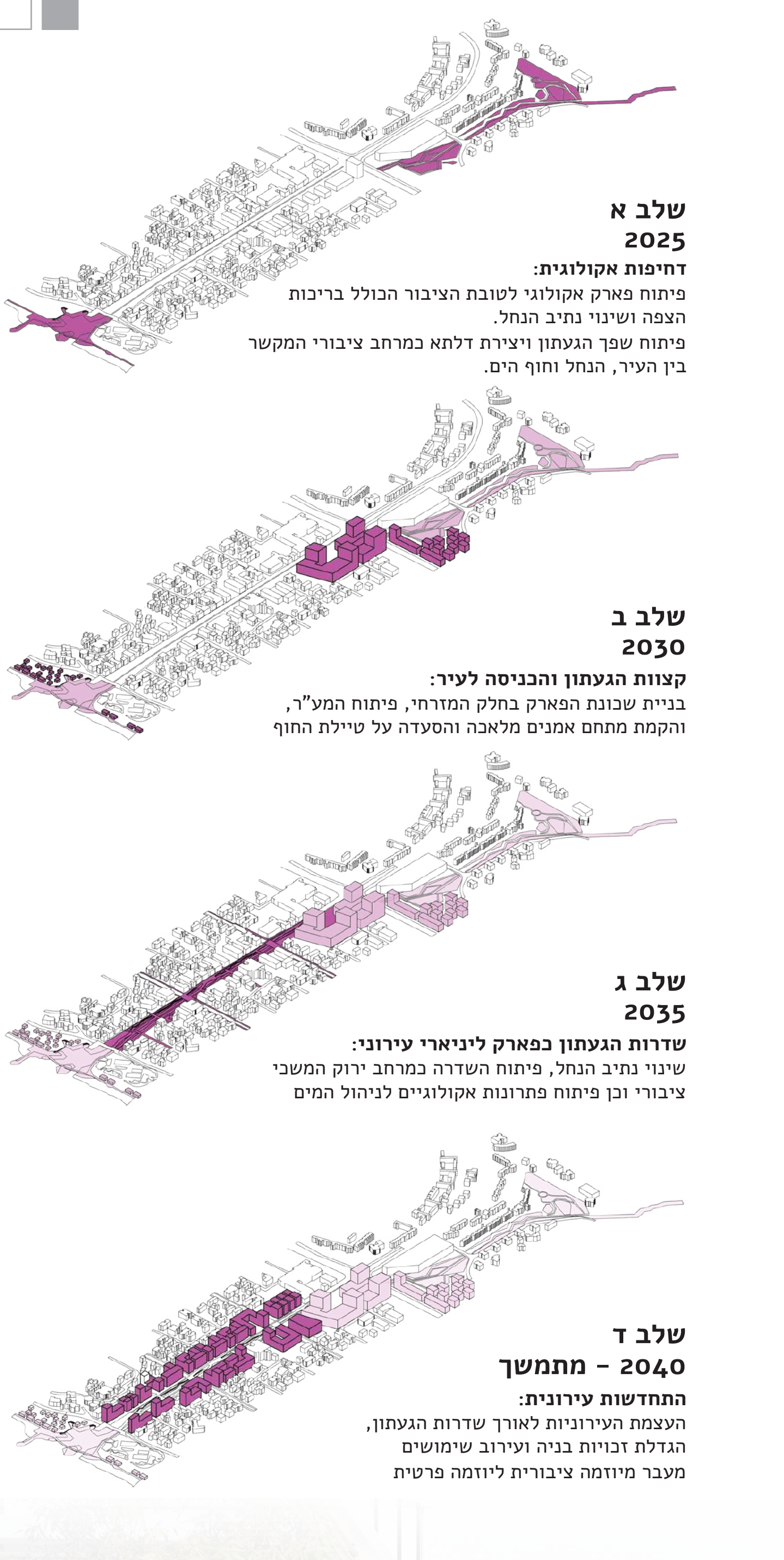
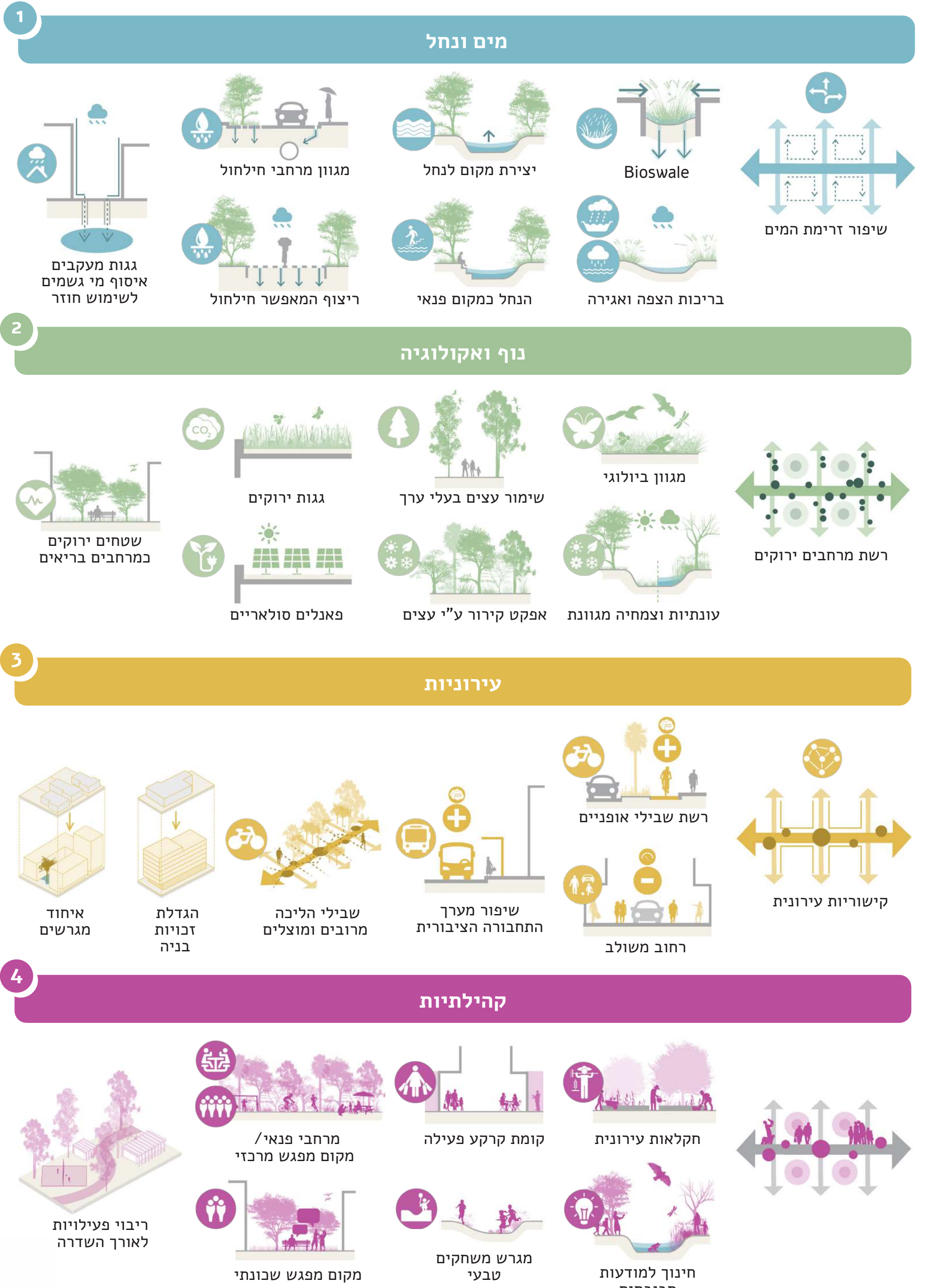
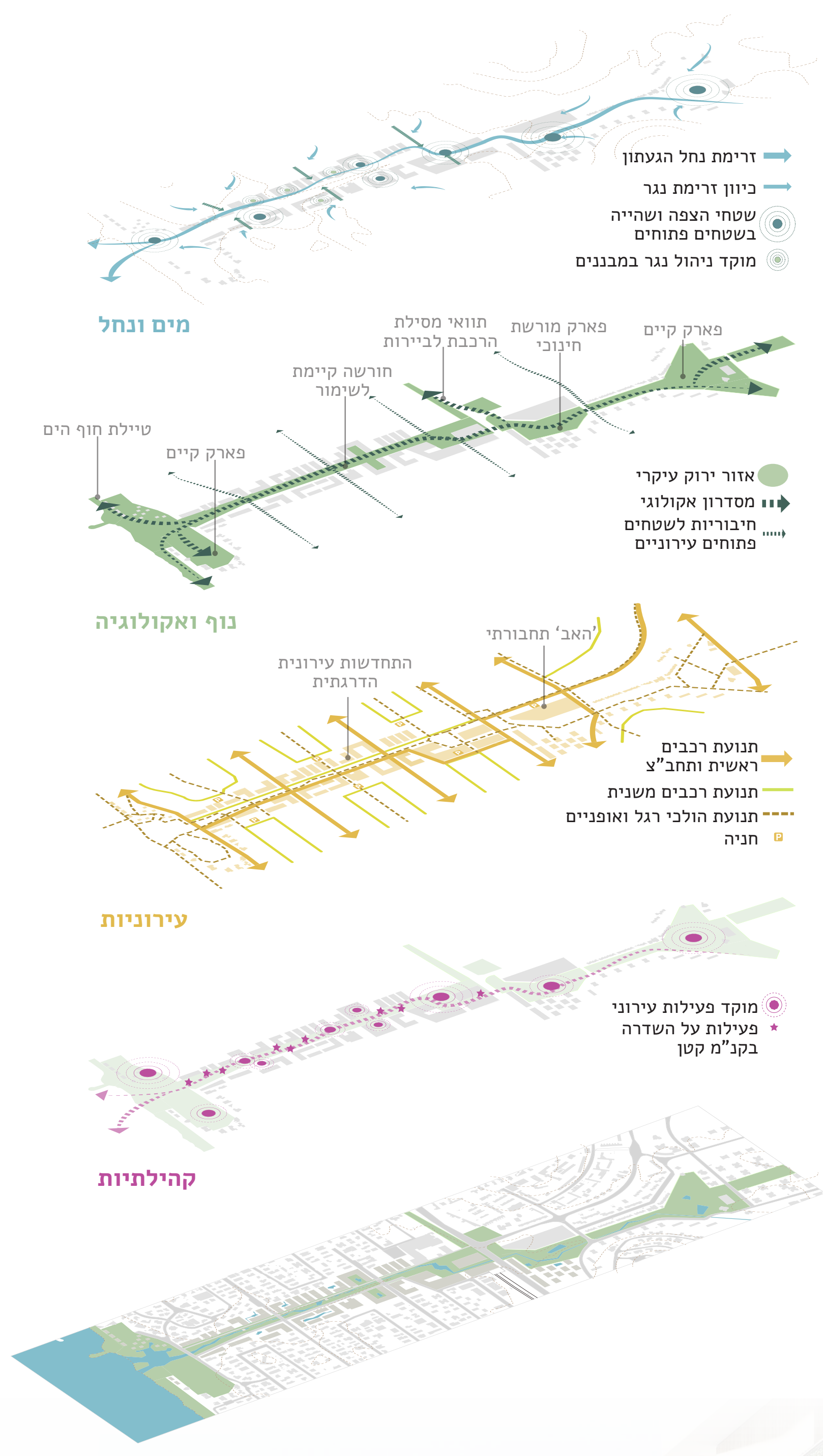


אפיק נופי - עירוני

אגן נחל הגעתון חולש על שטח של כ- 44 קמ"ר. במורד הנחל - נהריה - נקודת הקצה המערבית - הנה צוואר בקבוק קטן אשר אליו מתנקזים כל מי הנגר שנפולים בשטח האגן. הגעתון עובר מהלך של צמצום וקישור ממזרח למערב. מנחל מפותל, מרובה בתי גידול העובר במרחבים פתוחים המהווים יעד לטיולים, הוא הופך לתעלה מיושרת בשולי שדות חקלאיים, ולאחר מכן מזרז בתעלת בטון בנויה, הגודרת ומרוחקת מהתודעה של העיר נהריה, מודחק ומנוכר מהמרחב העירוני. הדחקה הגעתון מייצרת בעיות עירוניות חוזרות ונשנות של הצפות הרסניות ונתק תודעתי בין העיר לנחל. הנחל כיום נקשר בטראומה עירונית והמאבק בין העיר למים נובח במרחב. וכך, העיר ששמה נקרא על שם הנהר שעובר במרכזה אינה מממשת את מלוא ייעודה.

הצעה זו משיבה את הגעתון לתודעה ולזהות העירונית על ידי מספר פעולות. ערוץ הנחל הופך לפארק לינארי עירוני, המקשר בין מזרח העיר לחוף הים, ומתפקד כמרחב ציבורי מעורב שימושים הפעיל לאורך שעות היממה ומאפשר מגוון פעילויות ומקדם עירוניות אינטנסיבית לצד קהילתיות אינטימית. פיתול הנחל והרחבתו מאפשרים את האטת זרימת הנגר, מגדילים את קו הממשק עם המים, ומעודדים התפתחות בתי גידול שונים. החתך משתנה בהתאם לספיקות שונות, ובשילוב עם מערכת לניהול הנגר העירוני, הם מחוללים התחדשות ומביאים את סיפור המים לקדמת הבמה. פיתוח תוואי הנחל ללב הפועם של נהריה מאפשר עיצוב עירוני מוכוון קהילה, המתעדף את הולכי הרגל והתחבורה הציבורית על ידי שילוב צירים ירוקים המושתתים על השלד העירוני ההיסטורי המזינים את רחוב הגעתון וקושרים אותו אל העיר. חיזוק המערכת הטבעית על ידי שתילת מינים מקומיים לאורך הגעתון ברצועות ארוכות, שימור האקליפטוסים הקיימים, הרחבת הדלתא של הנחל ויצירת מוקד טבע חופי, מייצרים המשכיות אקולוגית בין מעלה נחל הגעתון אל עבר המפגש עם הים. תכנון מרחב הגעתון מקדם התפתחות עתידית על ידי עיבוי עירוני בר קיימא תוך כדי התבססות על המפגש והאיחוד שבין הטבע, המים, העיר והקהילה.



שכבות התערבות

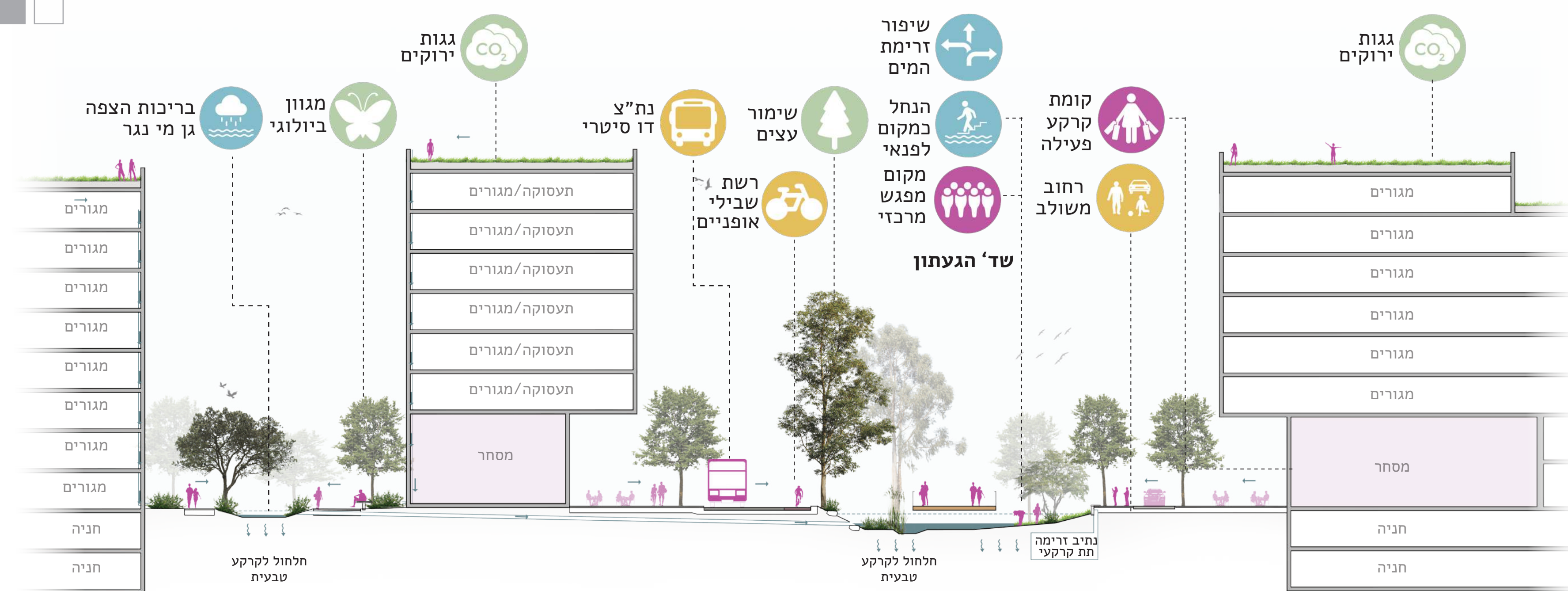
ארגז כלים לתכנון עירוני אקולוגי

שלביות

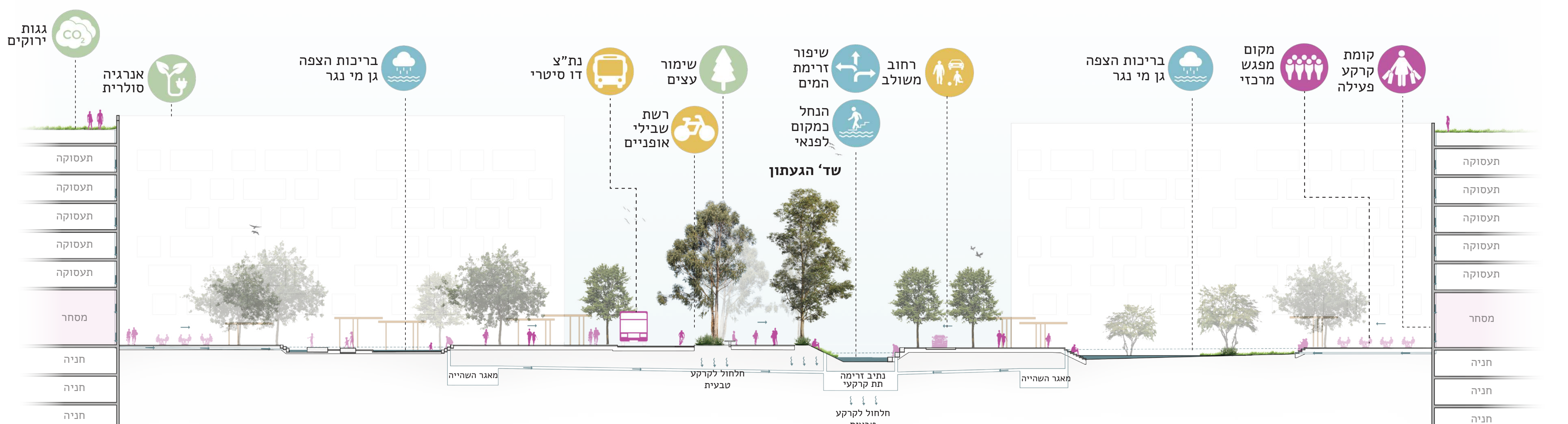


מבט אל עבר שדרות הגעתון החדשות
פארק לינארי עירוני, מתמזג בין שדרות לינארי לרחוב הים, המותאם במרחב ציבורי מעורב שימושים
מפגש לאורך שעות היממה ומאפשר מגוון פעילויות ומקדם עירוניות אינטנסיבית לצד קהילתיות אינטימית
שינוי תוואי נחל הגעתון וחיתונו כנוש עירוני

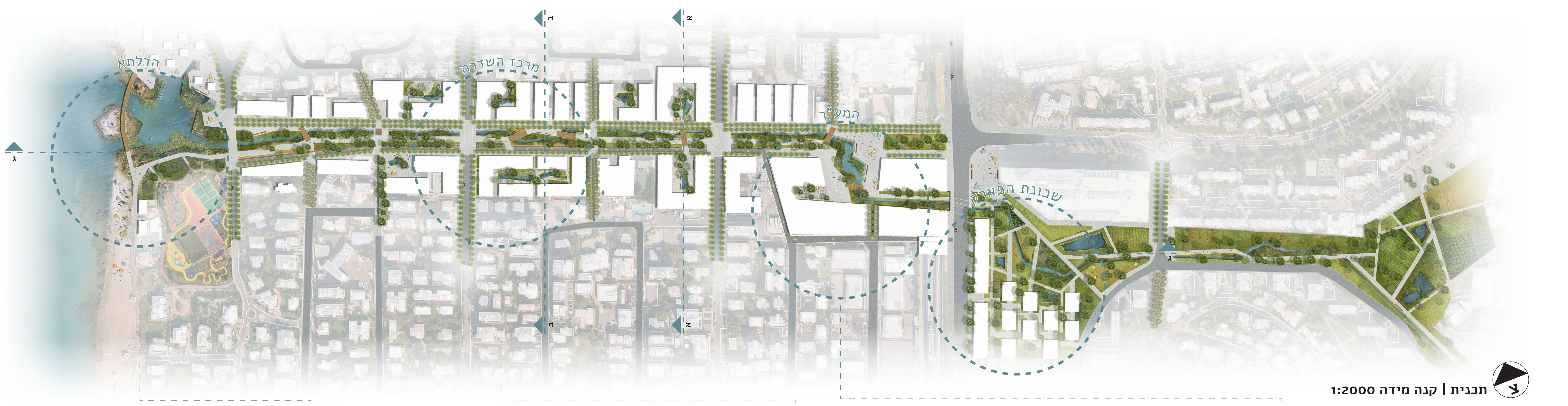
מבט על - אזור התכנון
יצירת רצף אקולוגי עירוני המקדם ממש טבע- עיר וים



חתך ב-ב | קנה מידה 1:250



חתך א-א | קנה מידה 1:250



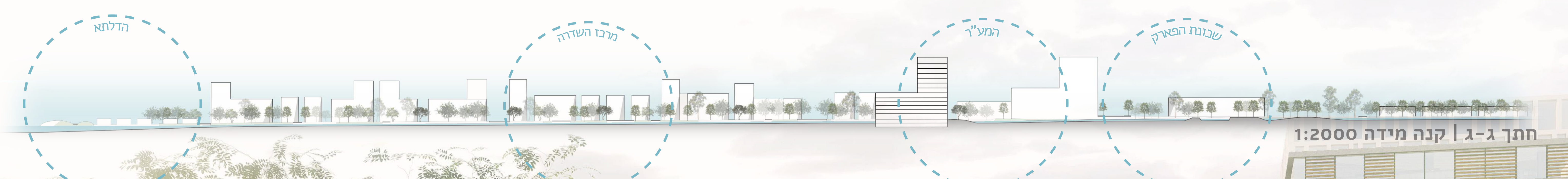
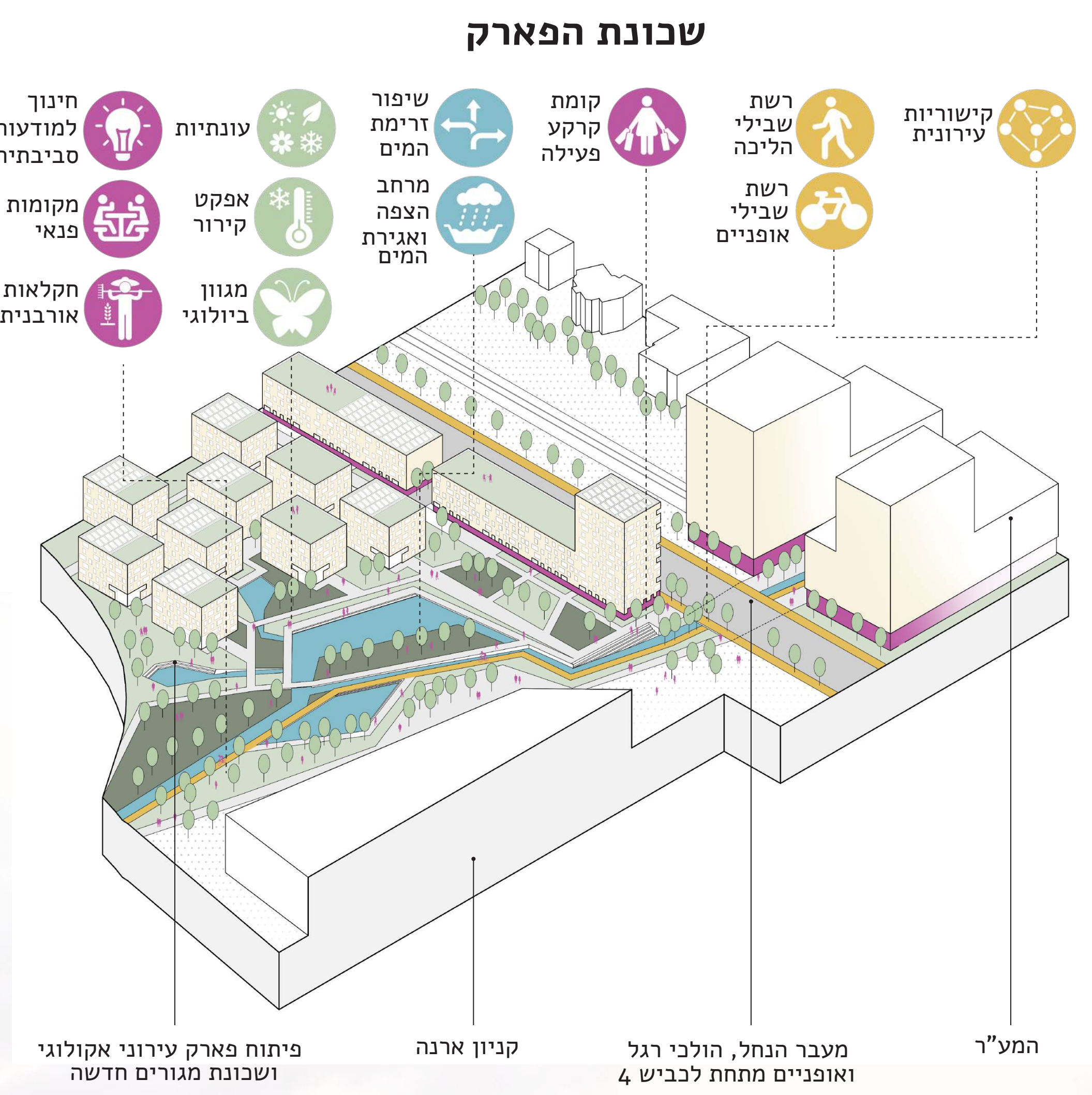
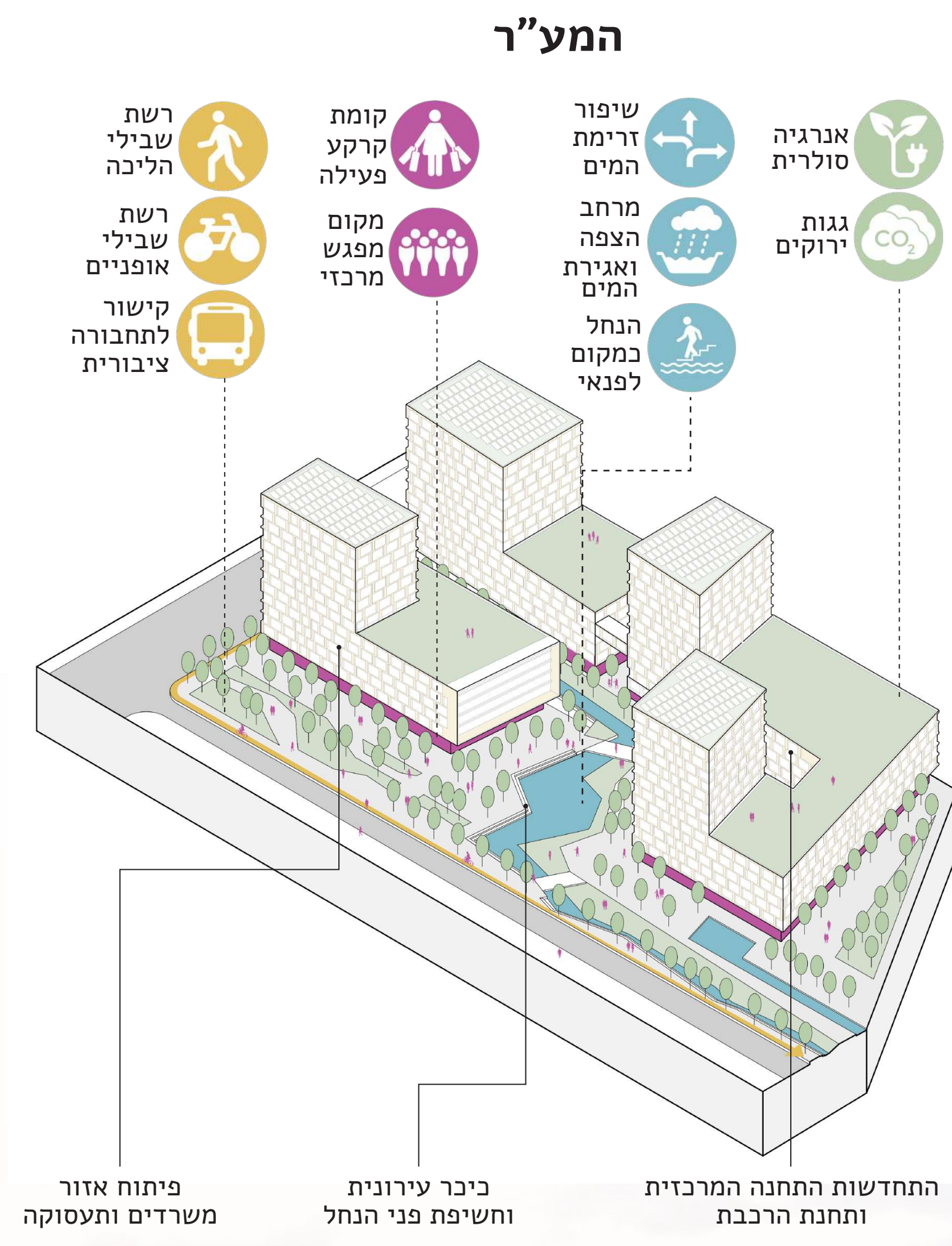
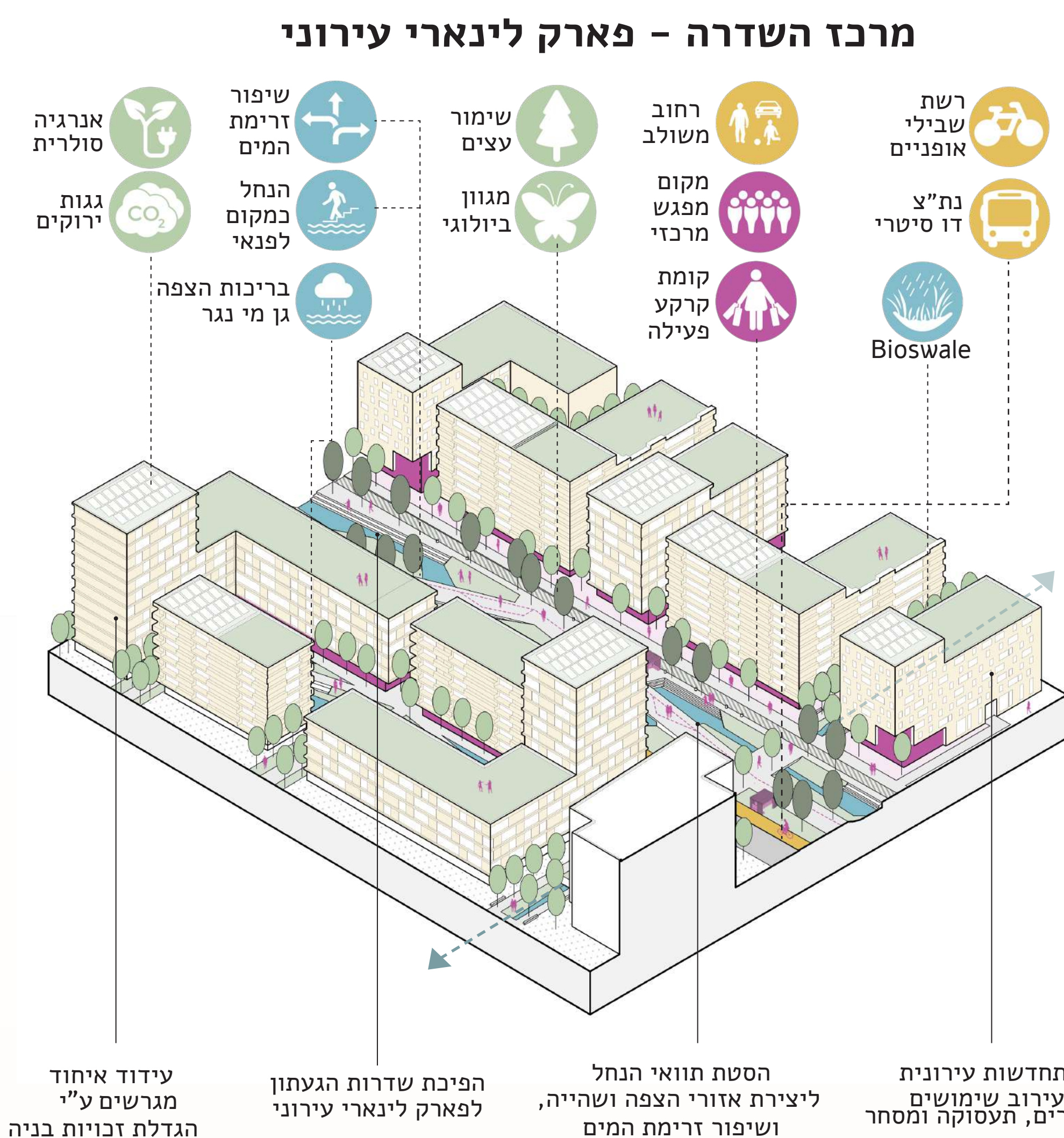
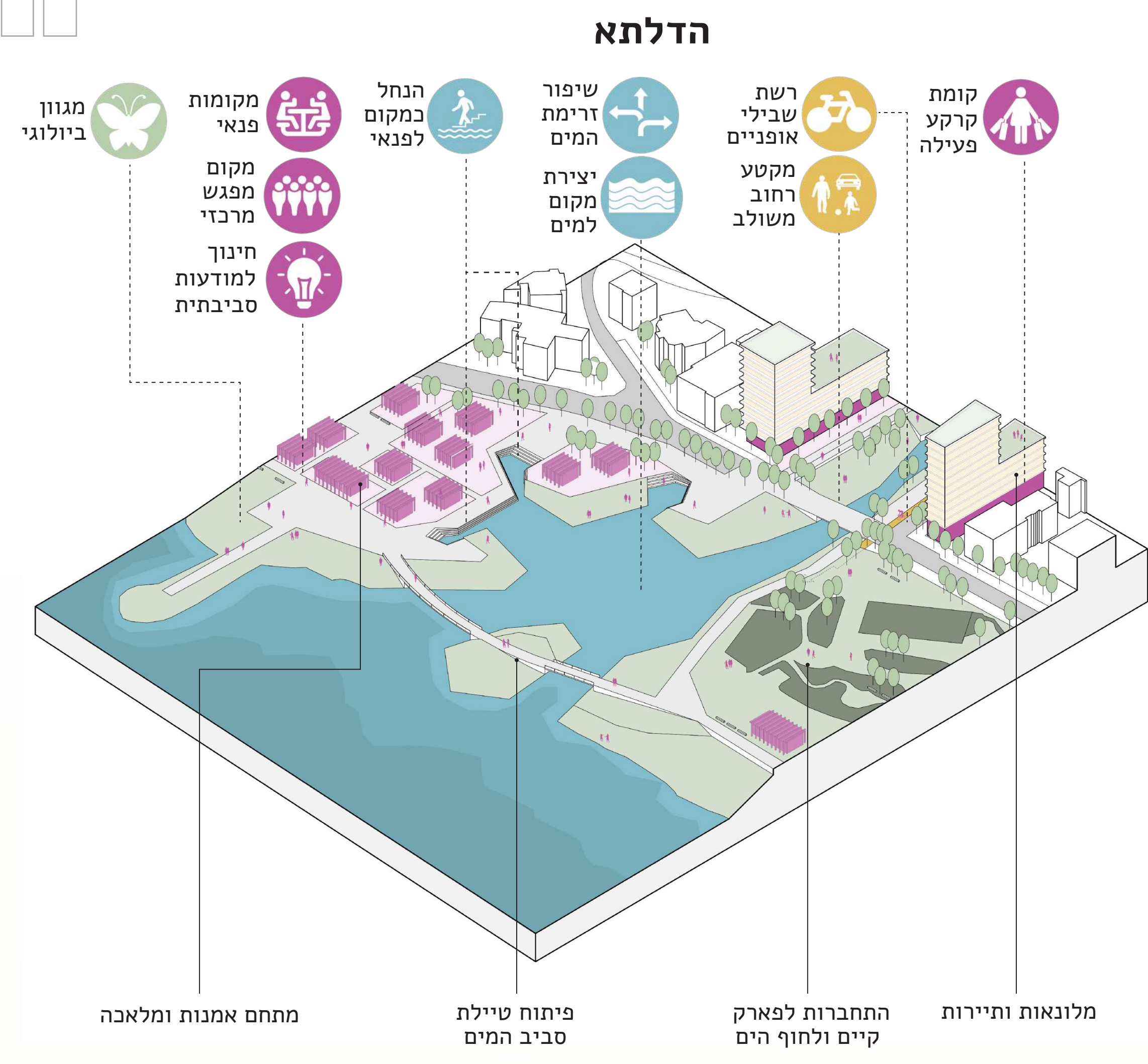
תכנית | קנה מידה 1:2000



מבט אל הדלתא - מפגש עיר, נחל וים
פיתוח אזור שפך הנחל כמרחב הפיתוח עירוני פתוח המבליט את אזורי מגורים
מתחם אמנות ומלאכה, טיילת והיבזור לחוף הים הקיים



מבט אל עבר המעיין
הפיכת אזור התחנה המרכזית לתחנת הרכבת לאזור מסחר ותעסוקה שוקק
התמקד בנקודות ציון אורבניות ושטחי הפנאי ליוזם



מבט אל עבר שכונת הפארק (אזור רחוב שפרינצק)
מרחב אקולוגי מתוכנן על מנת לשפר את המרחב ולקדם רשת תחבורה ציבורית חדשה לצד שכונת מגורים חדשה