

מעלה נחל געתון

חלוקה למקטעי נחל אופייניים :
נחל הגעתון מתאפיין במופעי נחל שונים בהתאם לסביבה בה הוא עובר



1. חתך נחל עירוני בתחום שדות הגעתון
2. חתך נחל מוריס בתחום שצ'פים בשכונת שפירצק נהריה.
3. אזור חקלאי בין נהריה לכביש 70, כיום נחל מתאפיין במופע חקלאי בטבעי.
4. אזור מעלה החר מופע נחל טבעי.
5. בסביבה טבעית, אזור לשימור מופע נחל.

ניתוח מצב קיים על רקע מפת רגישות נופית

האזור ההררי בעל רגישות נופית גבוהה לפי מה שרואים במפה (צבע ירוק כהה).



- הכנת מוצעת למעלה נחל הגעתון :
1. באזור חקלאי מכביש 4 עד כביש 70, הפיכת הנחל ממופע תעלה ניקוז למופע נחל טבעי.
 2. באזור ההררי השטח מוגן וכולל חטיבות נופ שונות העשירות בערכי טבע מיוחדים.
- הכנת הפיתוח מקבצת אזורים במעלה החר לכדי מכלול פתוח ושימור.

דוגמה לפיתוח מכלול נופי במעלה החר

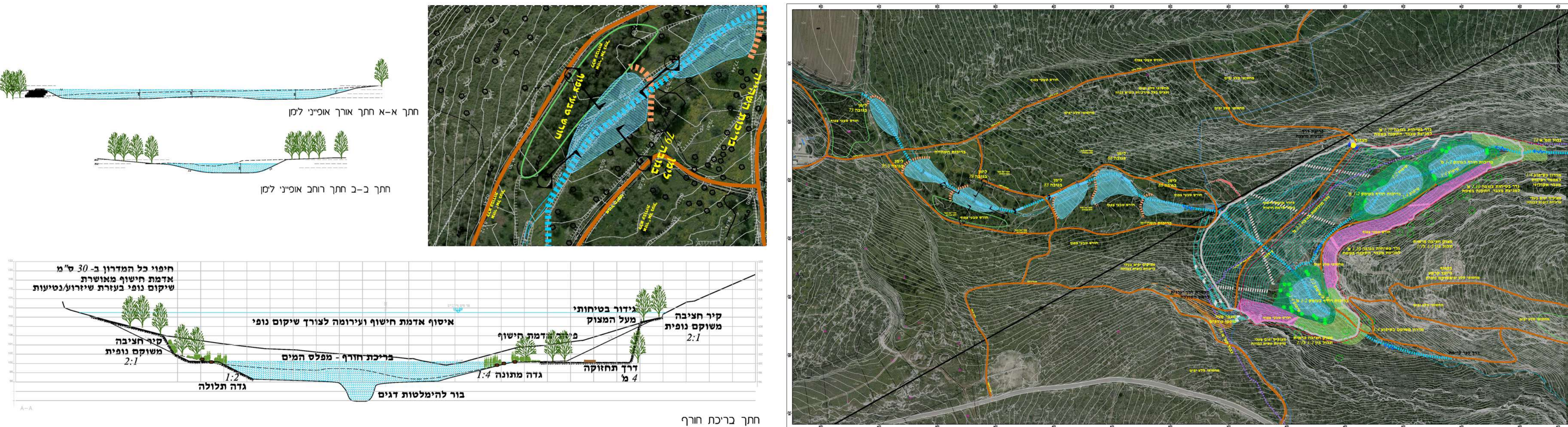
מכלול פארק הגעתון



מכלול פארק הגעתון מוצע כמבואת כניסה חירותית באזור מחצבת יחיעם, וינאיה לאזור טיול ואופיים לביקור באזור הפארק הכוללים: חורבת הגעתון, עינת מלננה, מורב ואשרד. מוצע שהתנועה בתוך המכלול תהיה ללא תנועה מסורתית אלא תנועה רגלית ואופניים בלבד. הפיתוח האינטגרטיבי ירכז מבואות מחצבת יחיעם, בשטח מפעל הבטון ששטח לסיים את תפקודו.

מתקן וויסות שטפונות בנחל אושרת

המתקן ממוקם בנחל אושרת כחלק מתכנית למניעת הצפות במורד הנחל ובעיר נהריה בפרט



מוצע להכשיר את אזור מעבר לתתקן כאזור בוטנים לגאות הקהל בכיכאם עם קק"ל ממזרח לתתקן מוצע שיקום נופי ויצירת בריכת חוף להעשרת בני הייחול באזור.

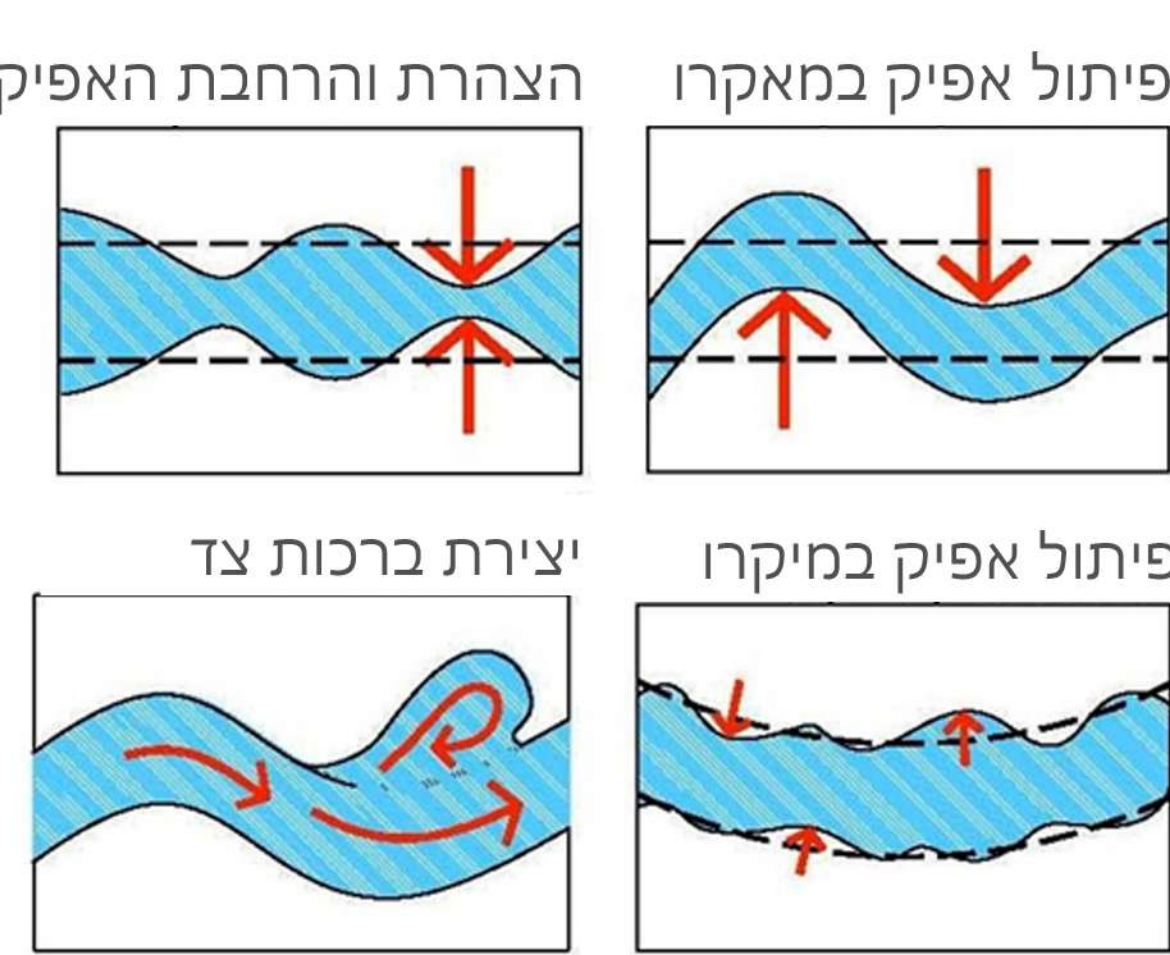


מחצבת יחיעם

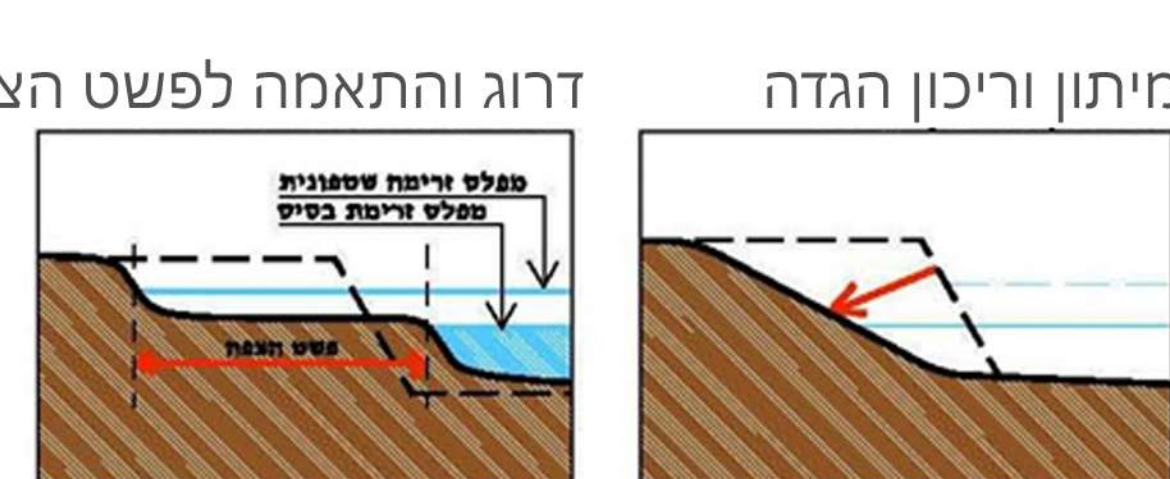
מחצבת יחיעם מהווה מפעל ניקוז למניעת שטפונות במורד הנחל.

דוגמאות להגברת המורכבות

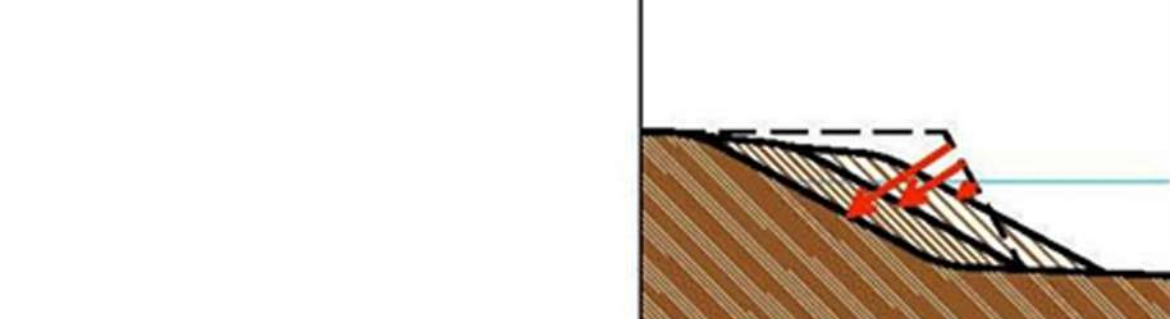
המבנית בנחל עבור הפיכת מופע התעלה למופע נחל טבעי



שינויים בגדה



גדות בשיפועים משתנים

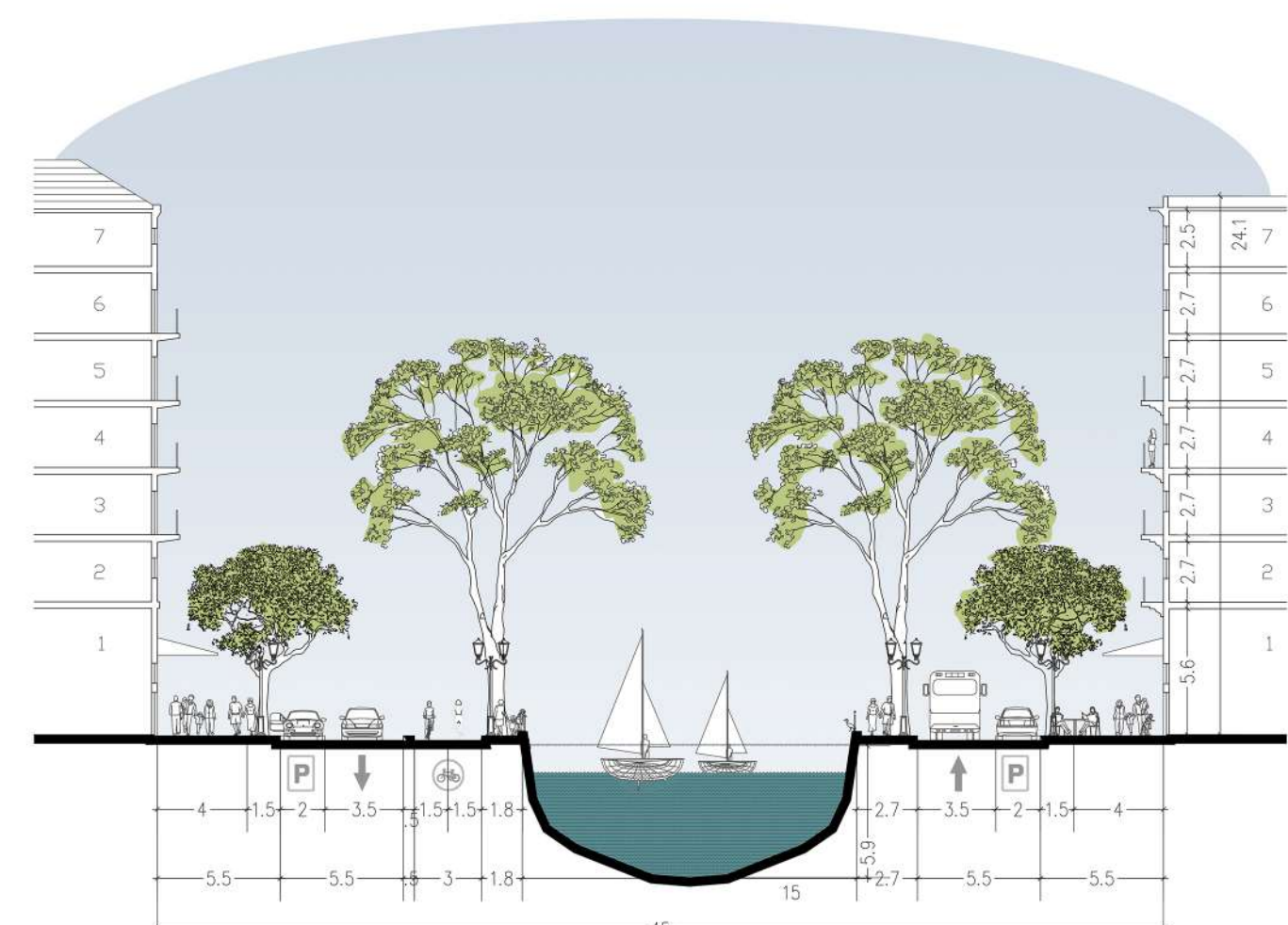


אזור חקלאי, כביש 4 עד כביש 70

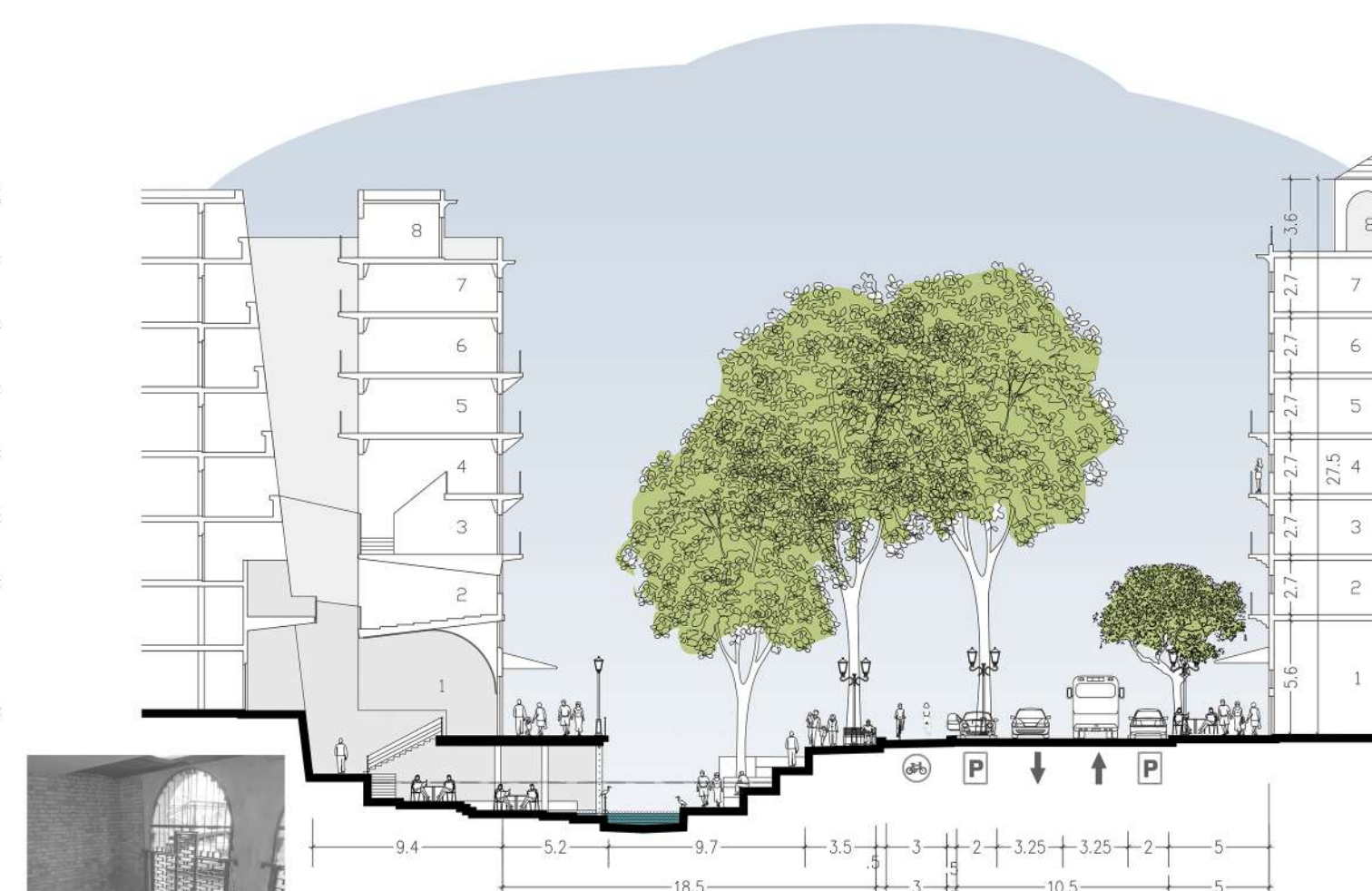
הנחל עובר במופע תעלה



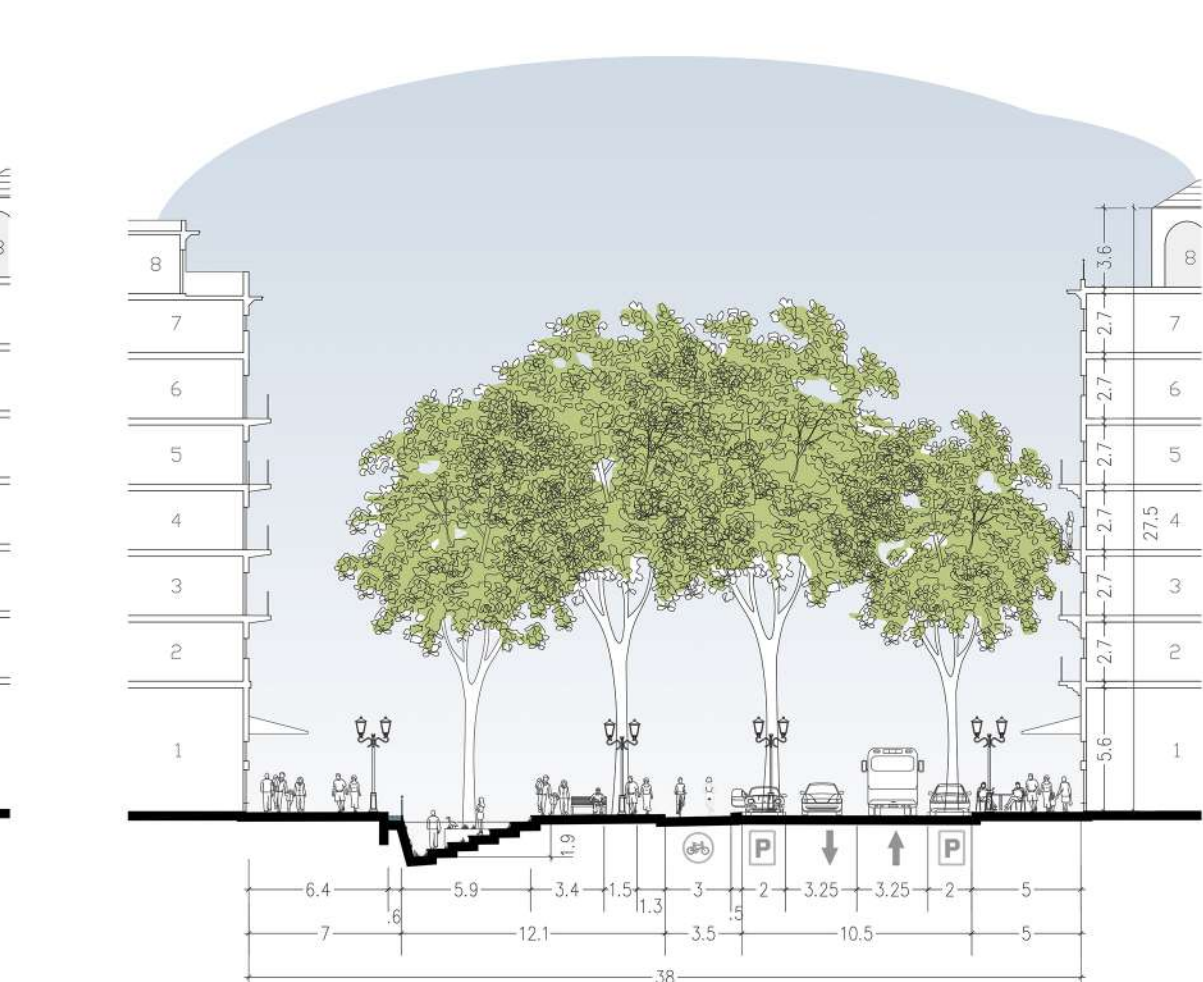
- מטרות התכנון : מופע נחל על כל הבטיח
- רימת שטפונות
 - רימת חוף לטמט סף
 - פיתוח האפיק
 - הכנסת מורכבות מבנית : מיחוג גדות, שיפוע גדות, פיתולי מאקרו אפיק
 - הכנסת תשתיות פלנטים קטנים להעשרת החמטן לנים שיקום צמחי
 - שיקום סכך גדות ואזורי חוף
 - יצירת בני דודל ממונים
 - יצירת אזורים מוצפים לצדי הנחל באזורים חקלאיים רחשים



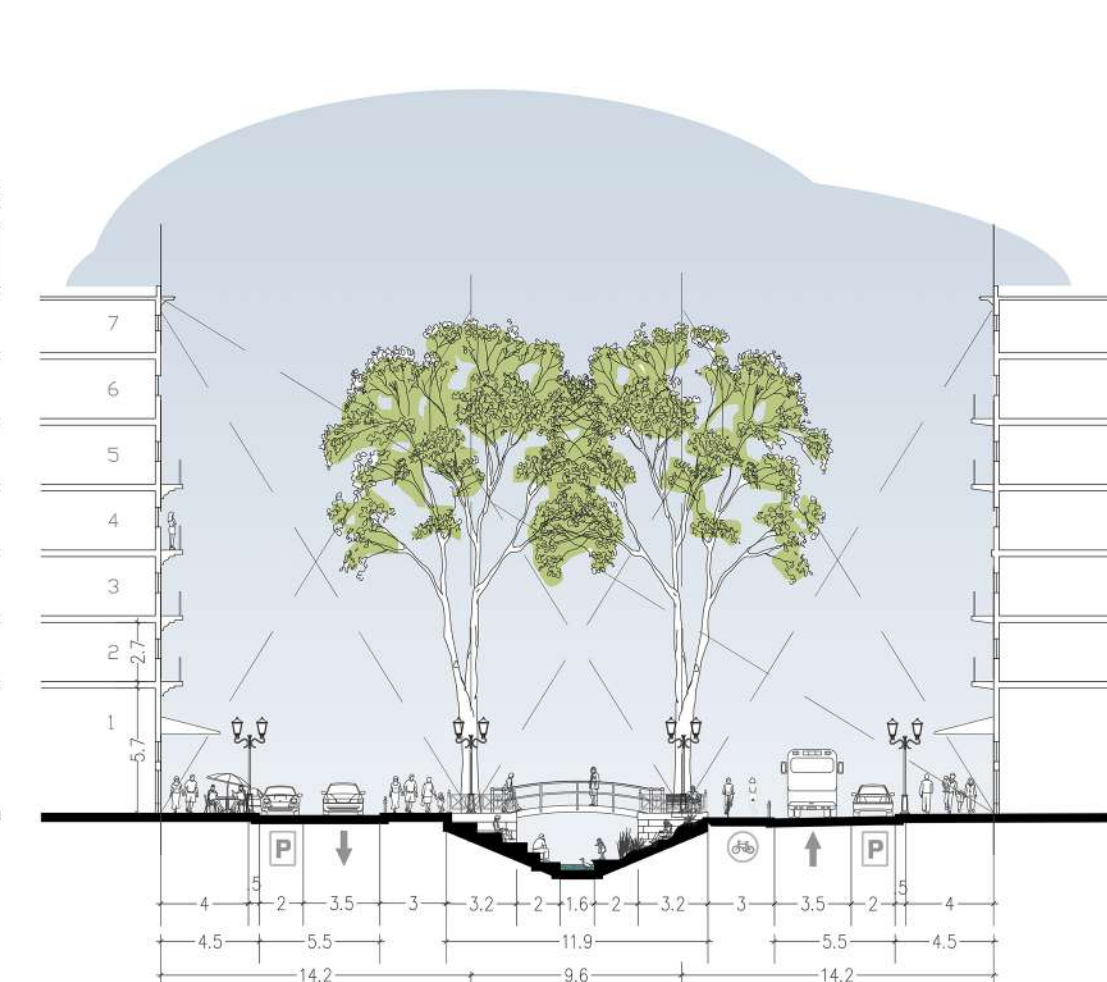
הגעתון - 'חתך ים' לקראת המרינה
 הרחבה והתמקת חתך הנחל כך שהוא כבר מכיל באופן קבוע מי ים במפלס פני הים. בשלבי זה מנטרלת השפעת הצפה אפשרית הרחבת החתך מאפשרת הוזמנת להכנסת הים ופעילות הים אל תוך העיר



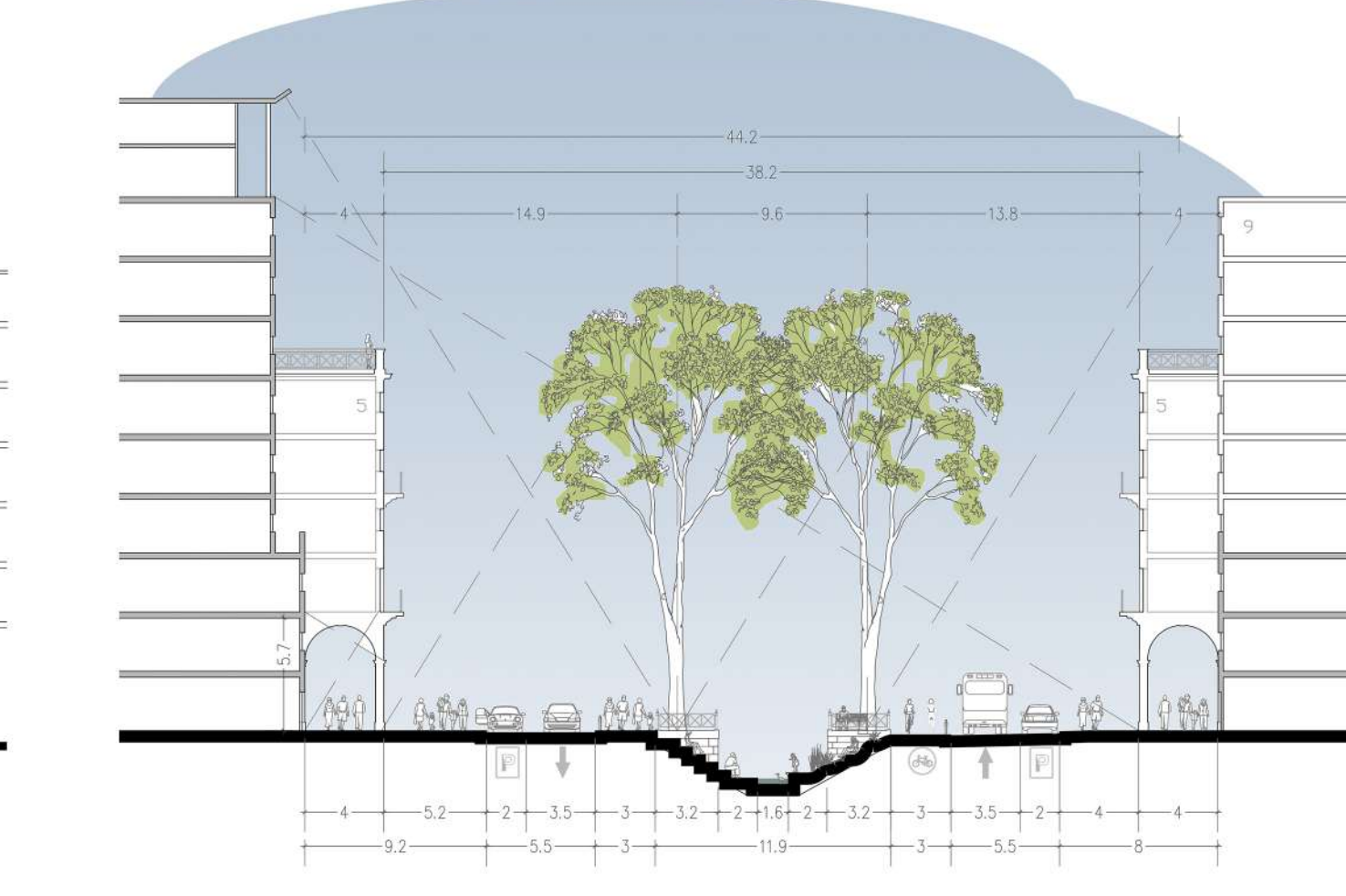
רח' הגעתון - שלב II / מקטע מערבי
 עם ירידת מפלס הנחל נפתחת אפשרות לכינוי שיהיה מעוניין בכך / מבני ציבור להיפתח בחלק התחתון של המבנה אל הנחל במדרגות שהמים שומרים בהם
 Carlo Scarpa, Venice



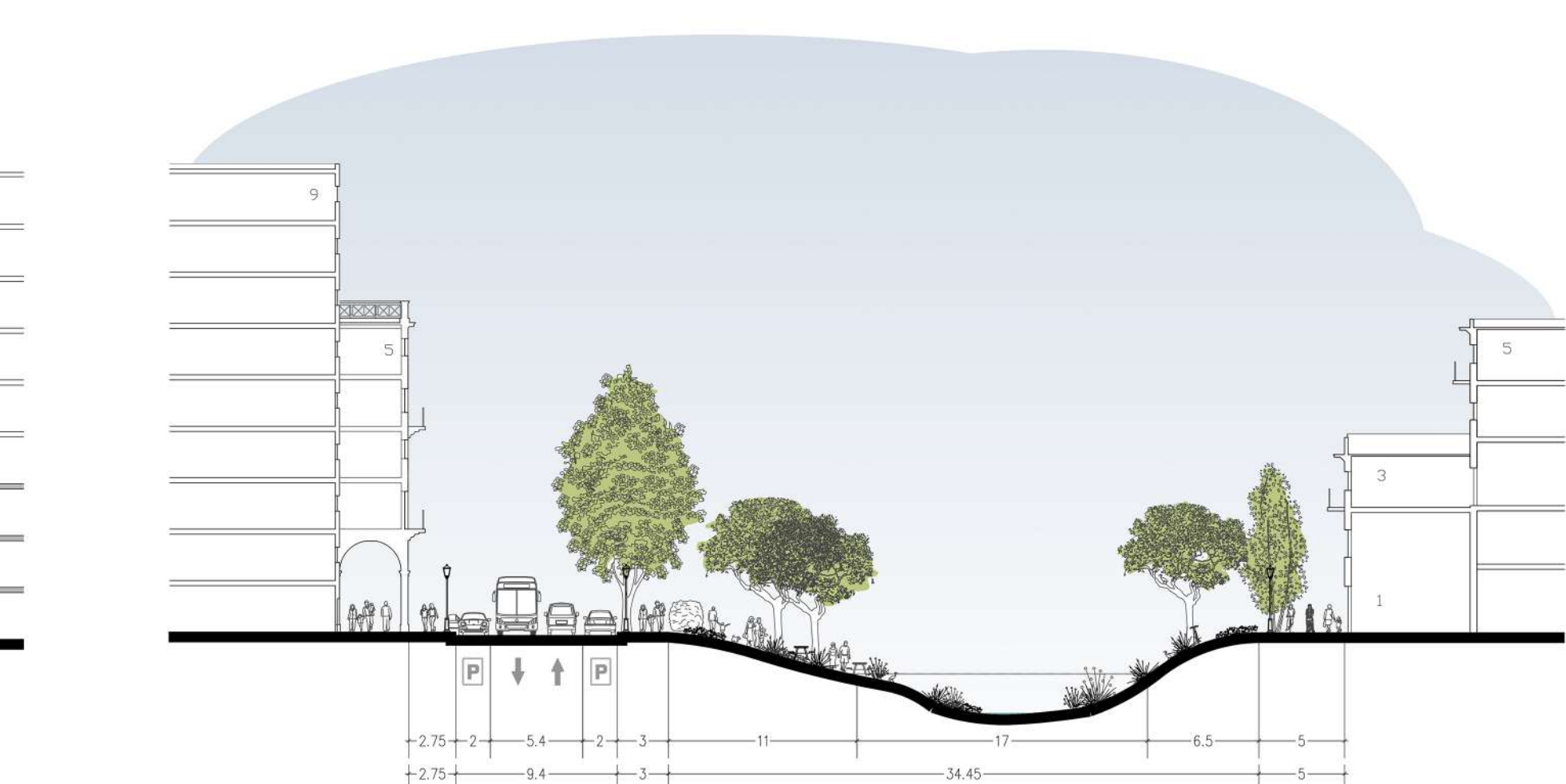
רח' הגעתון - שלב II / מקטע מרכזי
 חתך א-סימטרי התנועה המוטורית בצד הצפוני. במרכז טיילת והעברת הוריסה הקבועה בתעלה במפלס המורכב, עם 'מגלש' לחדרת המים בעת התגברות הוריסות אל עומק החתך המפותח כשכני' ליניארי בפעילות היום יומיים



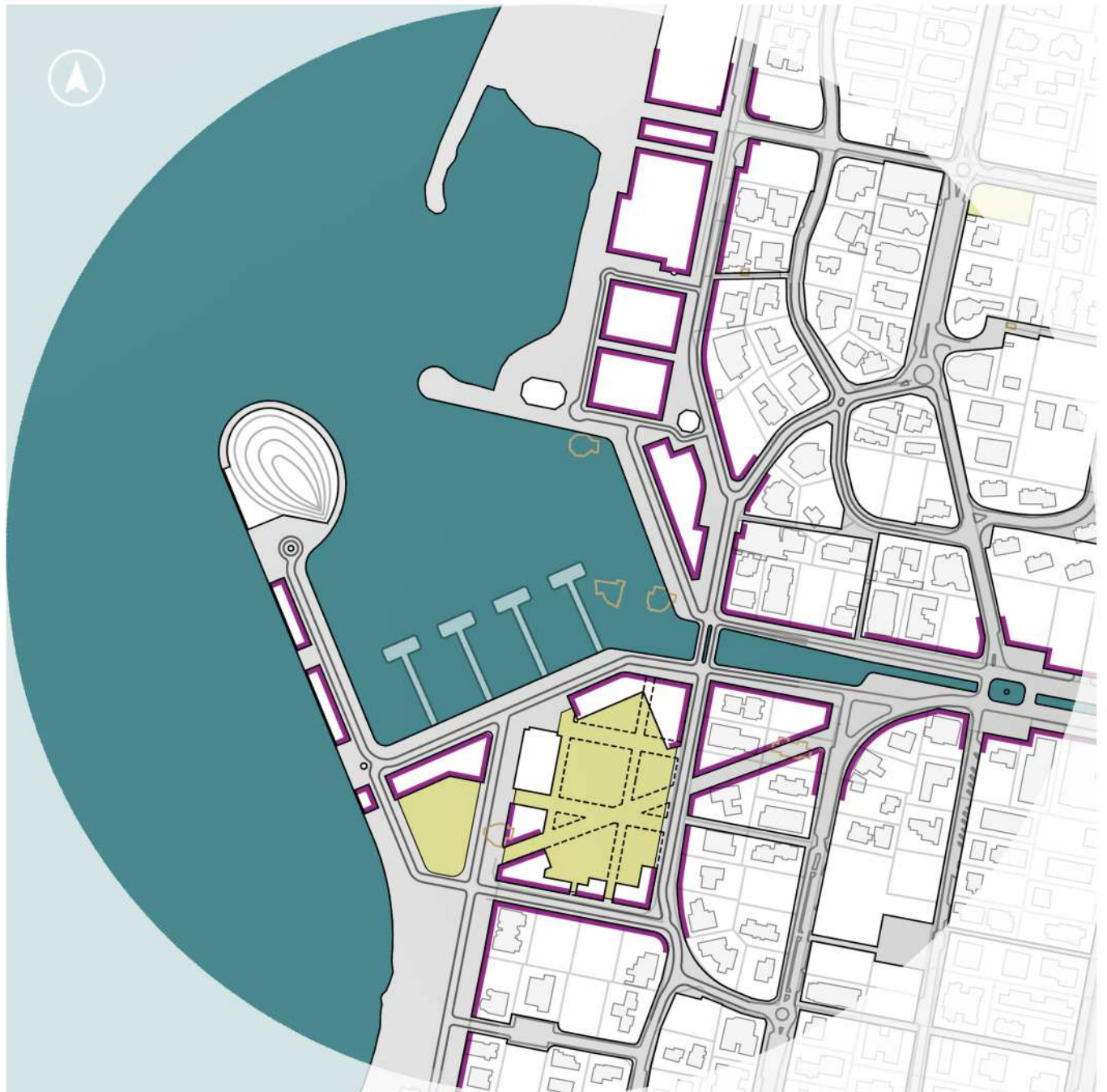
רח' הגעתון - שלב I / מקטע מרכזי
 חתך א-סימטרי התנועה המוטורית לצד המרכזי לטובת פיתוח הירידה אל הנחל כפארק עירוני. חתך הרחבת החום ושמידה על האקלפטוסים -



רח' הגעתון - שלב I / מקטע מזרחי
 חתך א-סימטרי התנועה המוטורית לצד המרכזי לטובת פיתוח הירידה אל הנחל כפארק עירוני. חתך הרחבת החום ושמידה על האקלפטוסים -



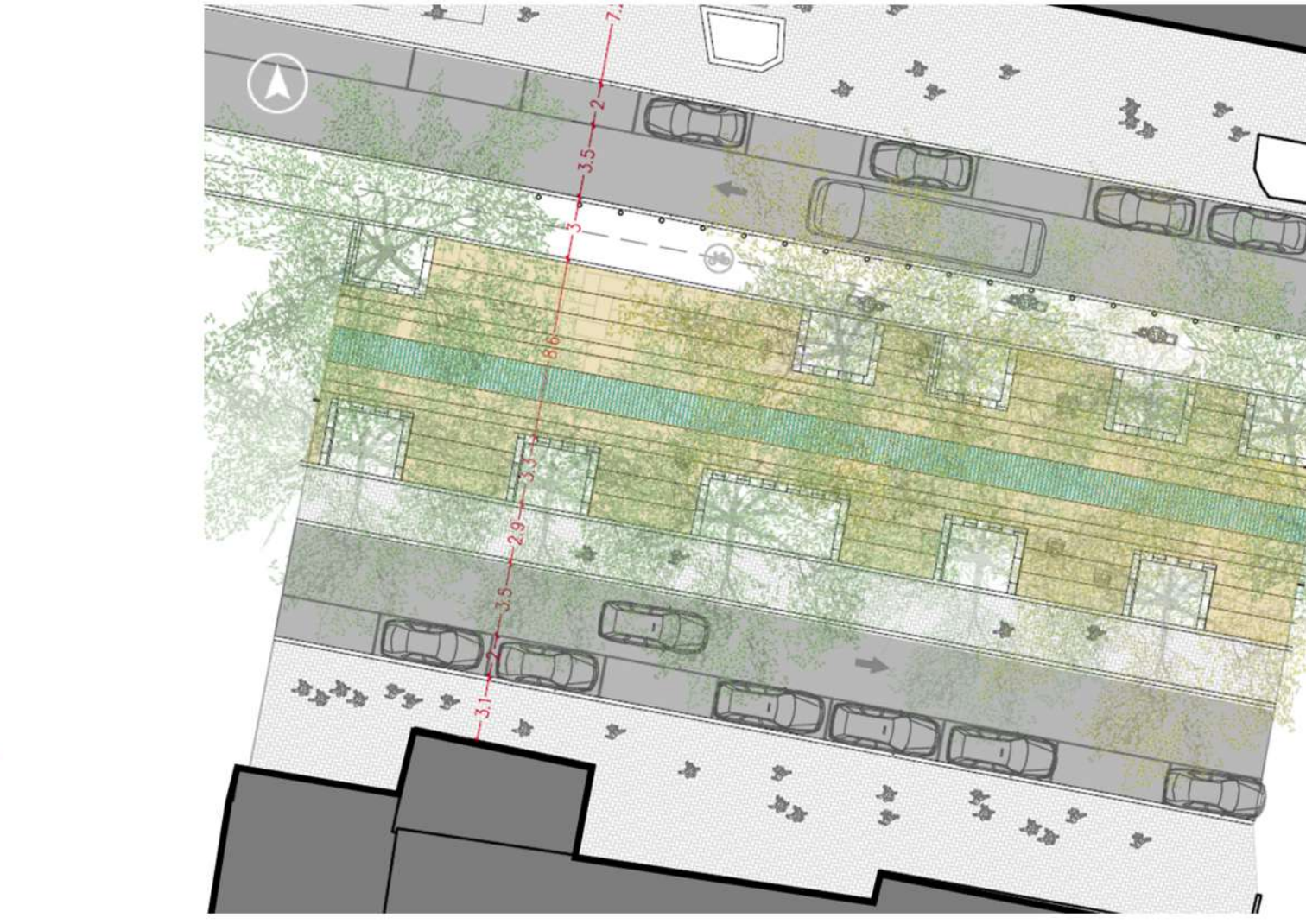
שפרינצק - פארק ליניארי מרכזי
 חשיפת מפלס הנחל והרחבת החום הפשט כפארק מרכזי לאורך השכונה. הכלל אבזוני שהשייה, התפתחות ואיגומים מקומיים



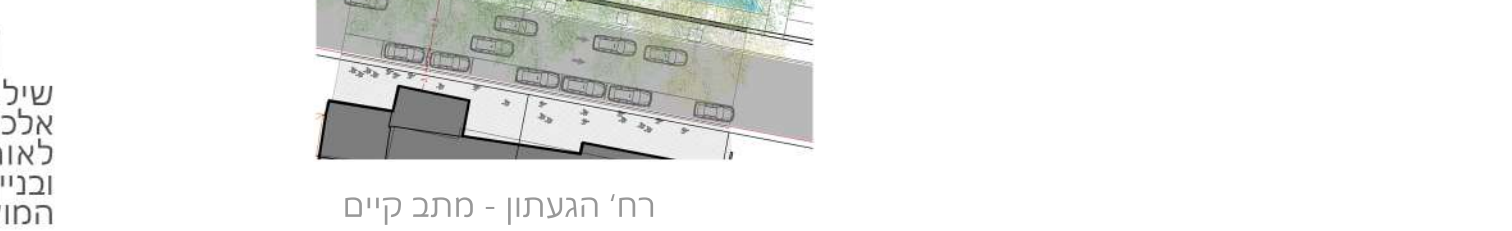
המעגנה - חזית ים
 שילוב מעגן בקנה רח' הגעתון. בהתאם להורלחת הממשלה להקמת מרינה בהרחה. גיאומטרית המרינה אלכסונית באופן המשתלב עם הרחוב מצפון ועם אתר הספורט מדרום. לאורך שובר הגלים נחנכו בניו בעל חזית רציפה ובקצה - מדגלור - מונומנט בקצה המטב של הרחוב בניו ציבורי מעוגני 'כית אפודר' המפתח אל הים ואלי איך את תחת לפני המים, ומתווה 'מדגלור מודרני' המושך תנועת מרחבי העיר הארץ ומעבר לים



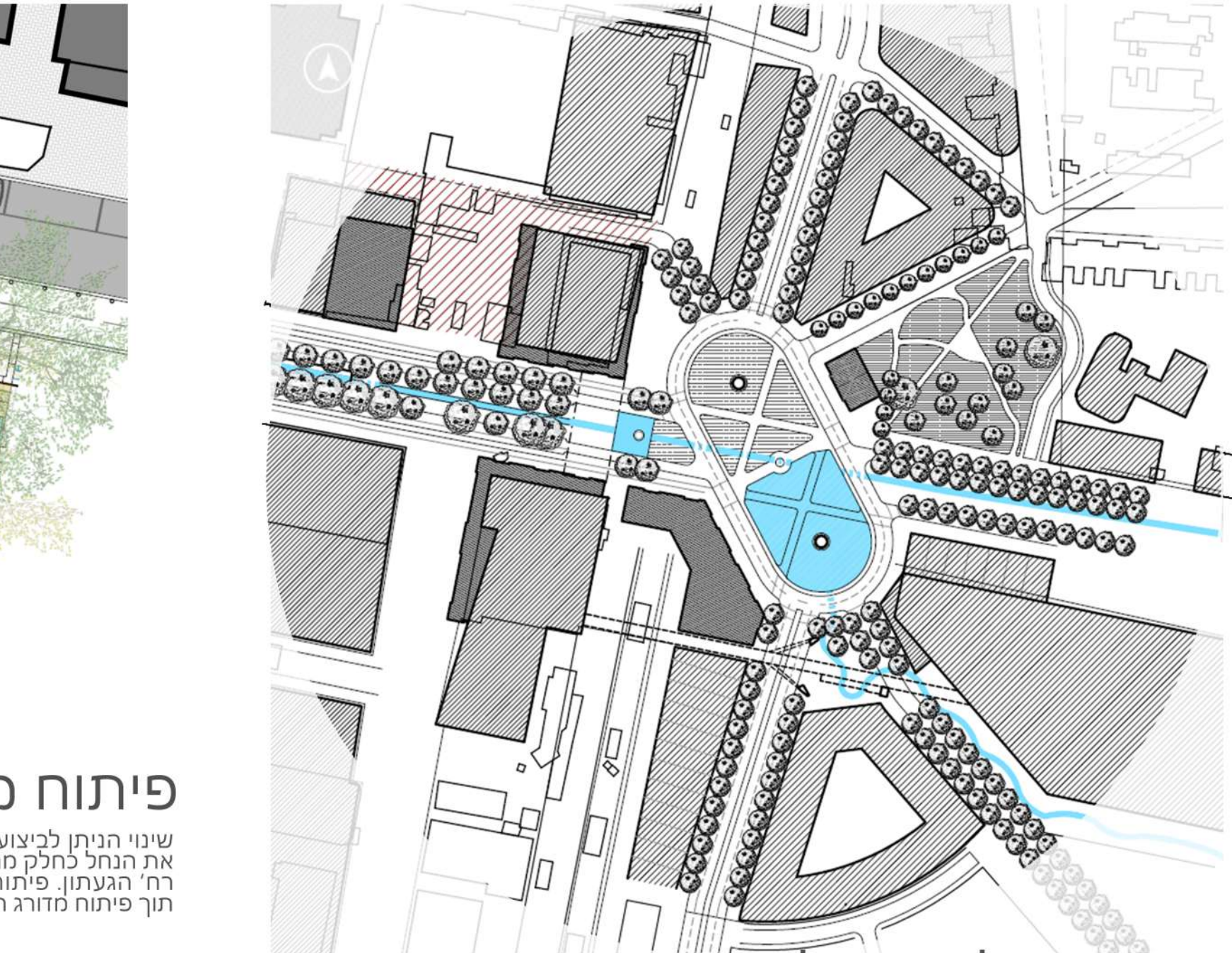
Marseille, France / Monte Carlo, Monaco



פיתוח מקטע מרכזי - שלב I
 שניו הניתן לכיווץ מייד בחתך הרחוב המאפשר לחוות באופן מלא את הנחל כחלק מחיור ומפיתוח טיפ ליניארי המחוות אתהתא כלב את הגעתון. פיתוח החתך מאפשר גישה מלאה לירידה אל הנחל, חתך פיתוח מדורג המותאם להשתנות בדרומות הנחל



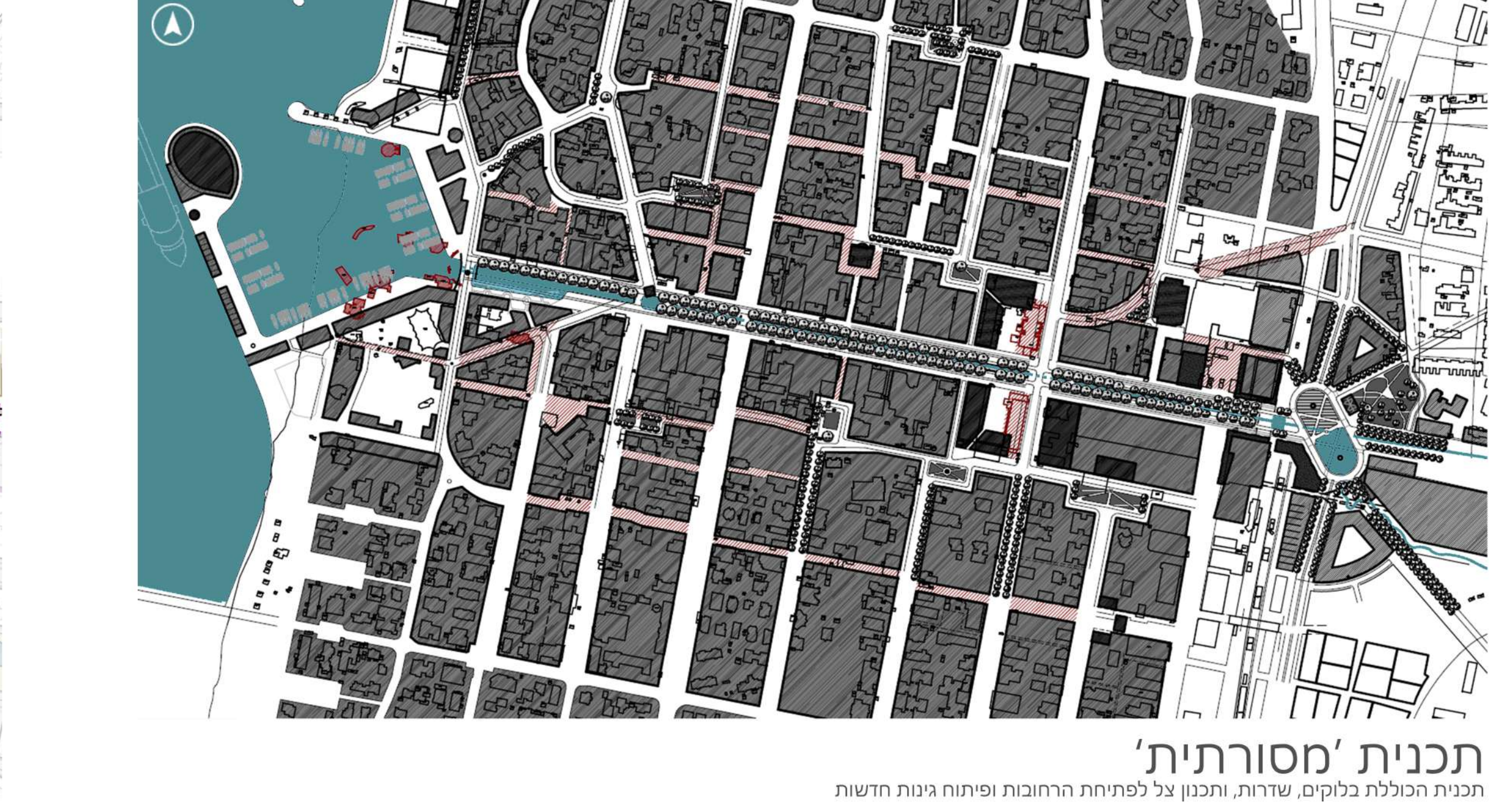
רח' הגעתון - מתב קיים



כיכר אובלית - חלופה ב'
 יצירת כיכר אובלית המעבירה בתוכה את התנועות השונות בדרך של מעגל אובלי מחותן תנועה החושף את העינים בו לפרספקטיבות השונות ולמבטים השונים של הכיכר כולל מבנה תחנת הרכבת המרכזי



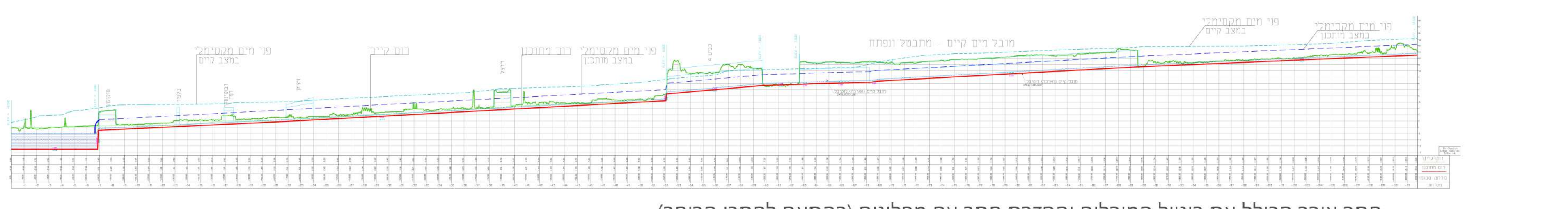
כיכר וצומת - חלופה א'
 בניו המצדדי כיכר מלבנית עם מבנה תחנת הרכבת בולט ומבין בתוכה. 89 חישן 4-1 בנוסים כרחובות אל צומת כיכר באופן מחותן תנועה, החורשה הקיימת נשמרת כחלק מהכיכר + אלמנט מים המוכיח את הנחל ומתבר בין הנחלים, מול הכניסה הראשית לתחנת רכבת



תכנית 'מסורתית'
 תכנית הכוללת בלוקים, שדרות, ותכנון על לפתיחת הרחובות ופיתוח גינות חדשות



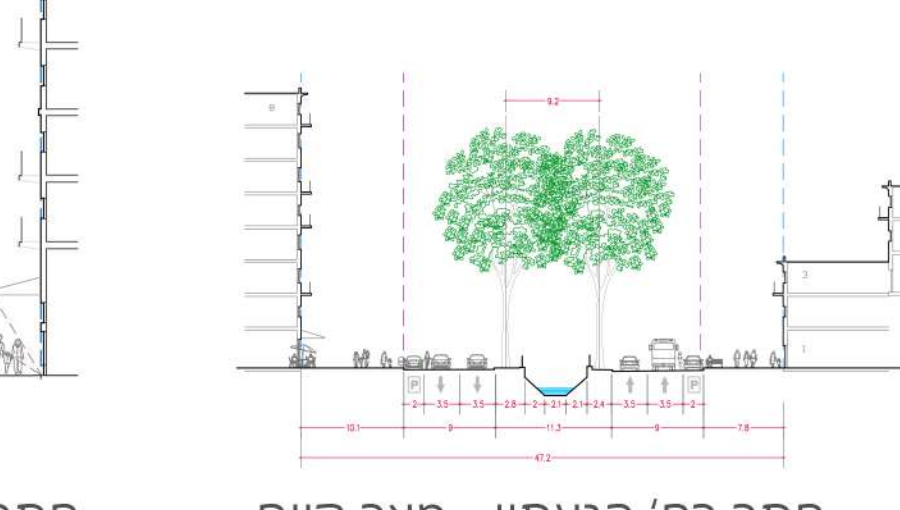
מיפוי פשט ההצפה - אירוע גשם ינו' 2020
 ניתן לראות כי ההצפה עברה משני צידי הקניון - מוצע כי יוסדר מעבר נחל בהתאם



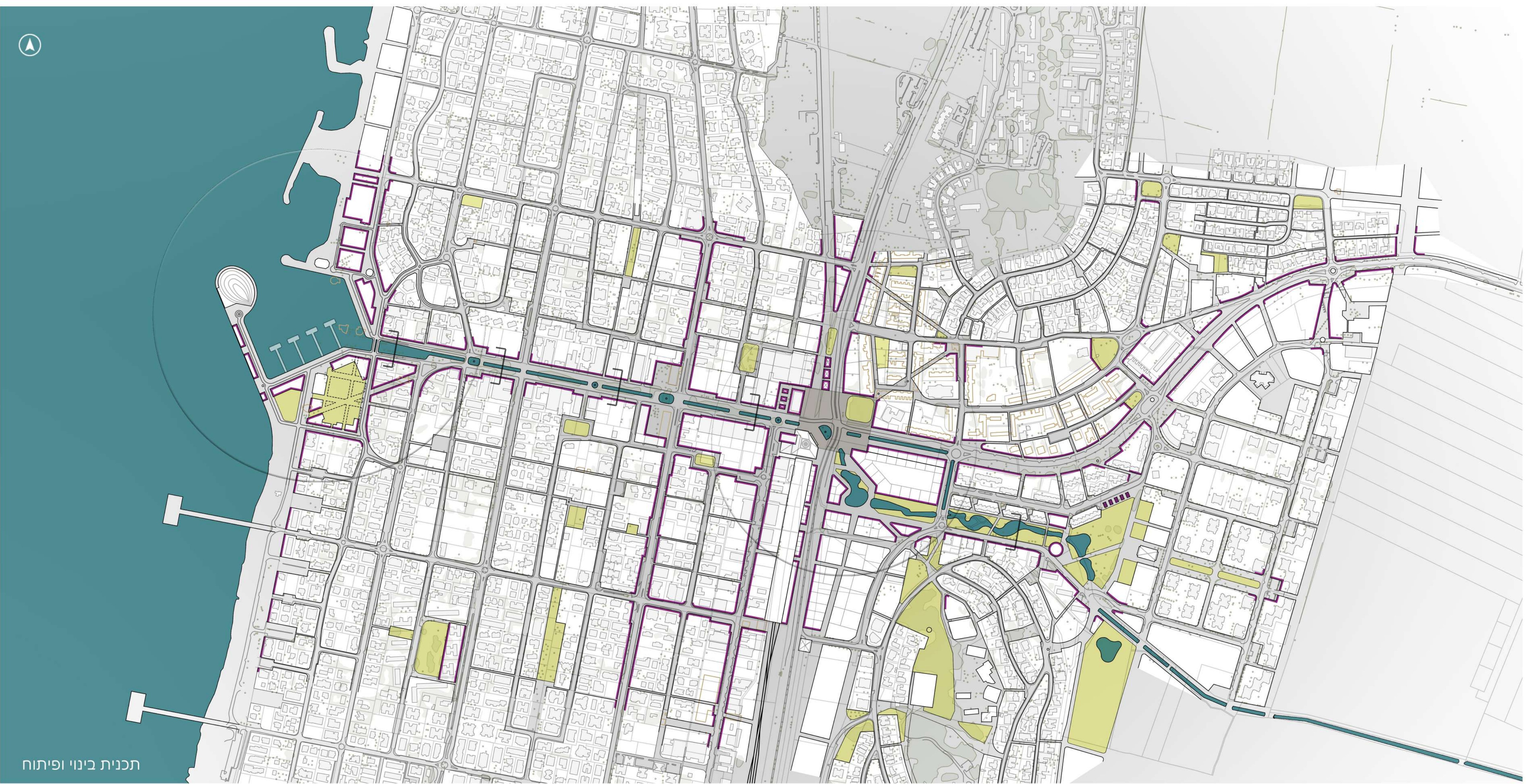
חתך אורך הכולל את ביטול המובלים והסדרת חתך עם מפלונים (בהתאם לחתכי הרחוב)



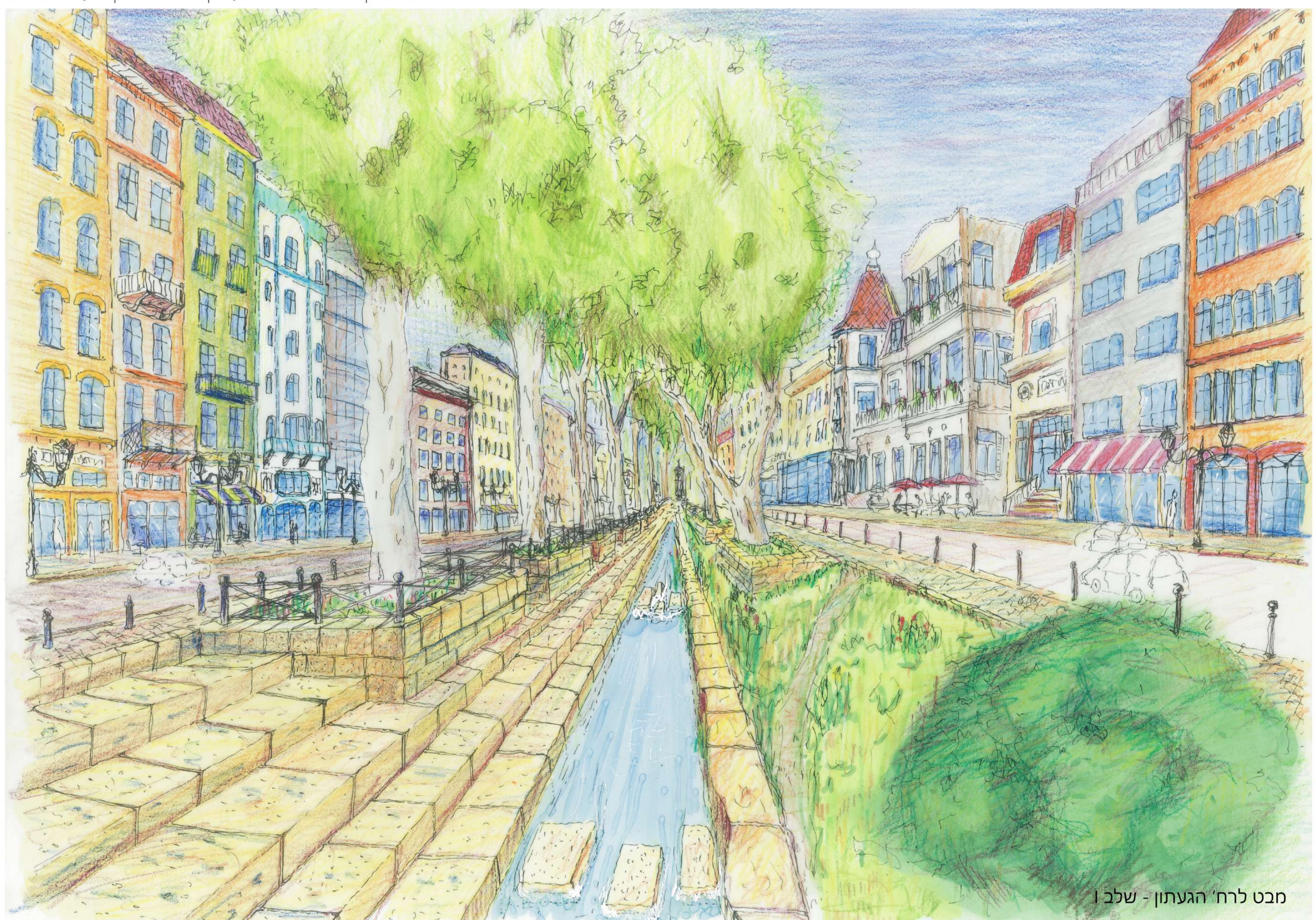
חתך משתנה לפי אירועי הצפה
 הנחל מחונק במפלסים השונים במשרע שבין זרימת הבסיס לבין אירועי הצפה חריגים



חתך רח' הגעתון - מצב קיים



תכנית בינוי ופיתוח



מבט לרח' הגעתון - שלב I

