




# מהמובל למרחב


## הנחל עולה בעיר


**מרחב הנחל | מבעיית שיטפונות לחגיגה עירונית, של כפוף ומופע מים כל השנה**  
 נחל הגעתון הינו נחל איתן החוצה שטחים מגוונים מהמעלה עד המפגש עם הים. כיום בחודשי הקיץ הנחל כמעט יבש, עקב איחוז מי המעיינות במעלה. ואילו בחורף, בעת אירועי גשם חריגים מצטברות כמויות מים שיש לרסנן על מנת שיוכלו לעבור בעיר. בהצעה זו, הגעתון חוזר לעיר כמקום המפיה חיים במרחב המתפקד כציר תנועה מרכזי וייחודי המאפשר תנועה רציפה ובטוחה לאורכו, פעילות פנאי קהילתית ושהייה לאורכו, ברגל באופניים ובתחבורה ציבורית


התכנון כולל יישום פתרונות שהייה שיאפשרו זרימה מרבית של 15 קוב שנייה בהסתברות של 1% בחתך נחל עירוני בזרימה חופשית גם בעת אירועי קיצון. עם השבת זרימה בנחל לכל אורך השנה על ידי שחרור קבוע של מי מעיינות אשר יאפשר שיקום אקולוגי סביבתי. לאורך תוואי זרימת הנחל החל ממעין אשחר ומירב ועד עין גיח ושפע ועד הים.

**השטח הפתוח | שבילי טיול, להולכי רגל ואופניים, כולל פינות ישיבה והשבת הצמחייה הטבעית לערוץ.**  


**המרחב הכפרי | הרחבת רצועת הנחל הפתוח למעבר הנחל, שיאפשר לנחל להתפתל, בדומה לתוואי ההיסטורי עם בריכות שהייה ובקרת שיקוע סחף, גם באירועי קיצון. שיקום סביבתי ואקולוגי ויצירת טיילת לאורכו. כולל חיבור לשבילי הנחל ושלוחותיו במעלה. השהית מים בשטחי גידולי השדה. הכנת תכנית בנין עיר להשגת מטרות אלו (בתחום ועדה מקומית מטה אשר)** 


**המרחב העירוני "שכונתי" | (שכונת שפרינצק) ביטול המובל התת-קרקעי ו"שחרור" הנחל ליצירת "ערוץ" חי טיבעי, משולב במדשאות - טיילת "לב השכונה" עד לחיבור הנחל למקטע הפתוח בסמוך לקניון. השהית מים בשטחים מוגדרים.** 

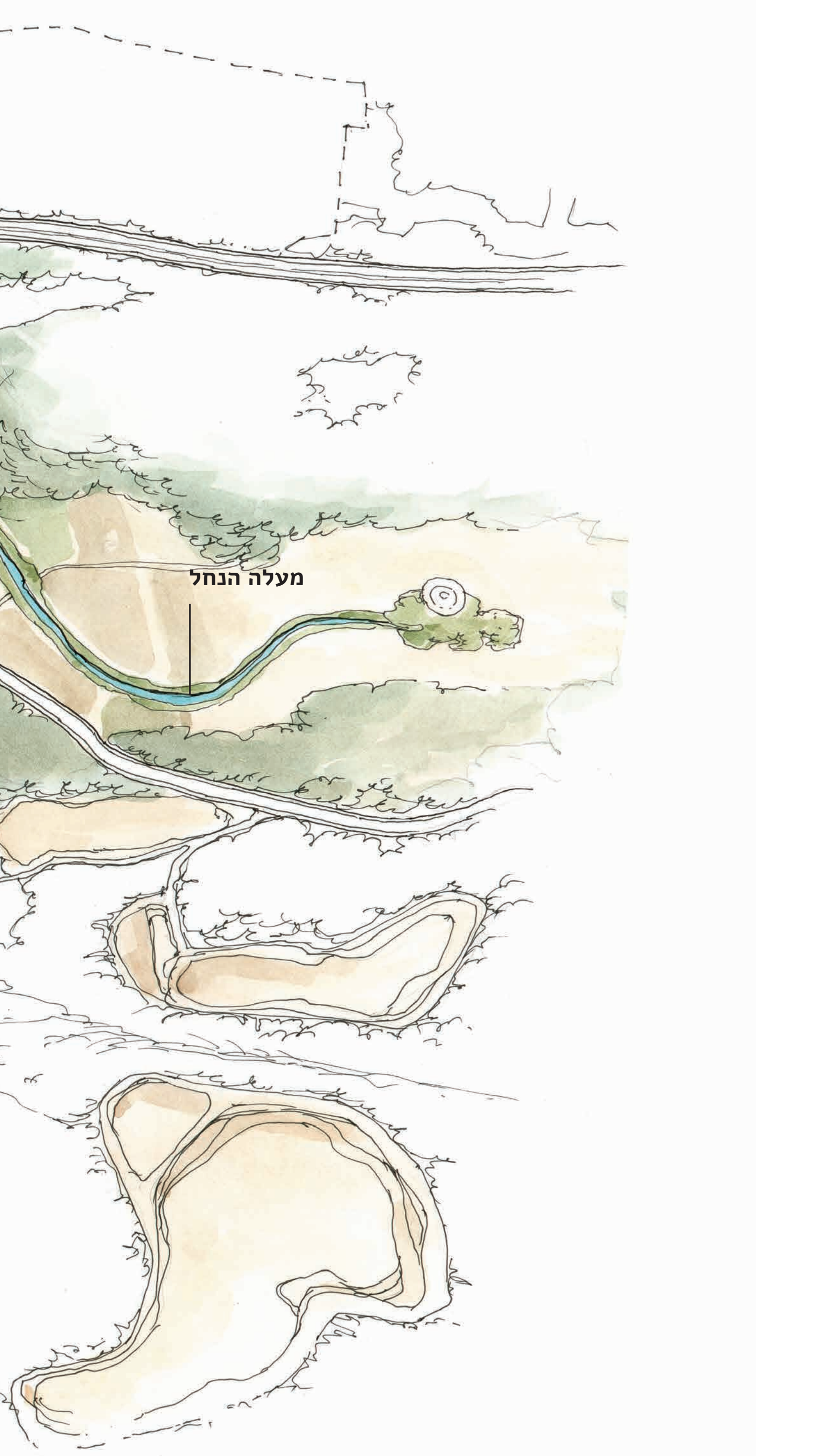
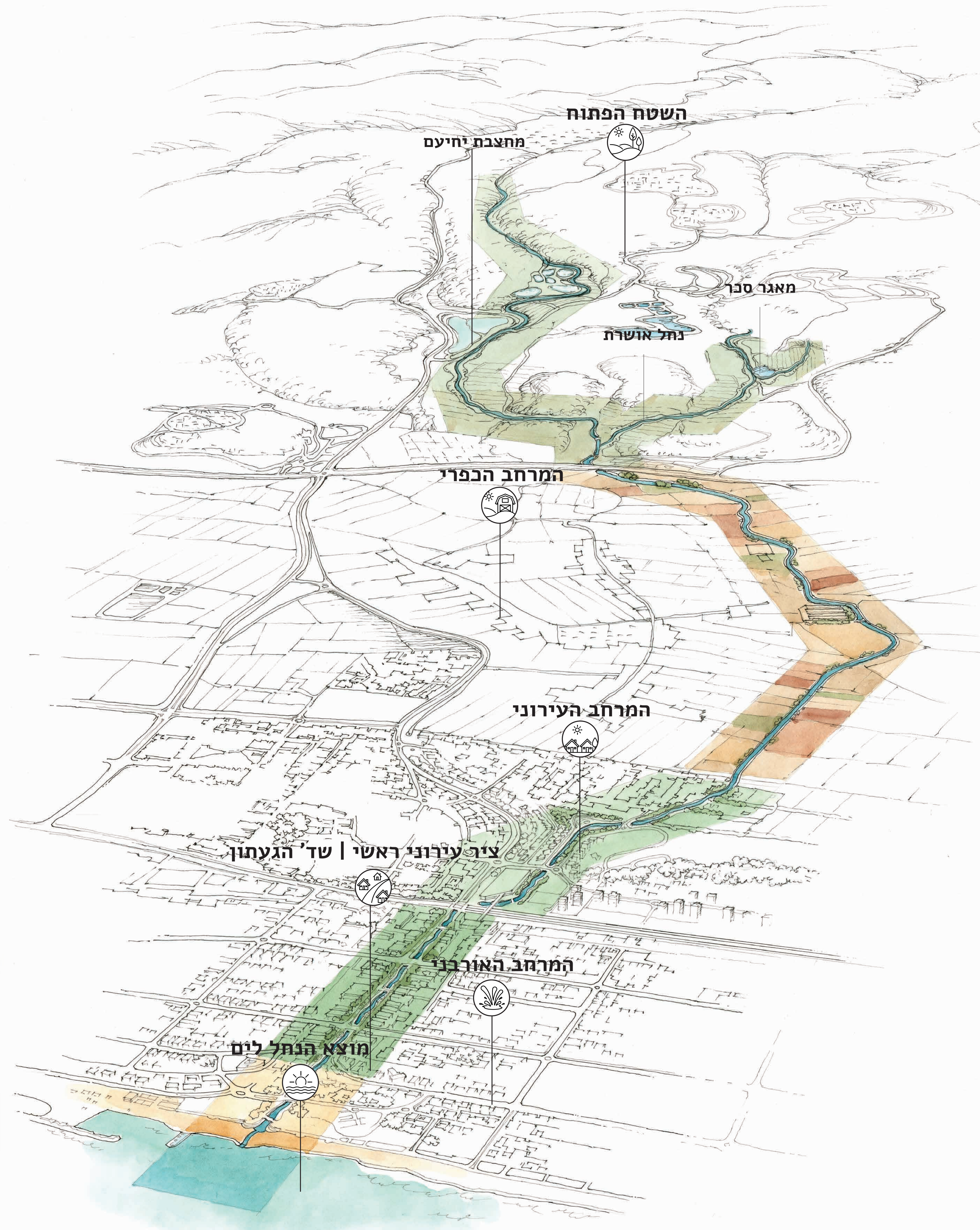
**הציר העירוני | שד' הגעתון** ביטול נתיבי נסיעה וחניה פרטיים ומתן בלעדיות לתנועה ציבורית יעילה. בנוסף לפרוק התעלה הקיימת במרכז הרחוב, יצירת ערוץ מתון, מדורג גדות והפיכת הנחל הזורם כל השנה לחלק אינטגרלי מהמרחב הציבורי. הגבהת הגשרים החוצים ועיצובם, ויצירת מרחב פתוח והמשכי לכל אורך השדרה. 

**מרחב אורבני | מבוסס מים זורמים, בחוויות משתנות של זרימה והשהית מים המבוססת על סכרים נמוכים ושינויי טקסטורה לכל אורכו עד חוף הים וחיבור לטיילת החוף. העדפת הולכי-הרגל (ורוכבי אופניים) ופעילות חברתית ואישית, שהייה וביולי לאורך הערוץ. שינוי זה יהווה מנוע להתחדשות עירונית. עם הפחתת תנועת כלי הרכב תתאפשר הקמת אזורי ישיבה, שהיוו מקושרים מסחרית לדופן הבנויה וגם עצמאיים וזמניים בהתאם לביקושים הדינמיים כגון Food Trucks והוספת מקומות ישיבה לעסקים הקיימים בקרבת הנחל.** 

**מוצא הנחל לים | פיתול הטיילת ויצירת מרחב שפך נחל לא מופרע, כחלק מהטיפול האקולוגי.** 

**הכנת תכנית בניין עיר | לאורך הנחל, בתחום נהריה, להסדרת היחסים בין השימושים השונים ויצירת הוראות מרחביות לשדרות הגעתון שיאפשרו תפקוד רציף והמשכיות עיצובית לכל אורכו.** 

**שימוש חוזר | בבניית ערוץ לנחל יעשה שימוש חוזר במרכיבי הבטון הקיימים בתשתית במערכת התיעול ובמובלים אותם אנו מציעים לפרק, הן על ידי שימוש באלמנטים לשימוש חוזר לצורך העיצוב הנופי והן ע"י מחזורם לשם שימוש בבניית המרחב החדש** 



**נחל הגעתון |** מבט מהמעלה לים הכולל חלוקה לפרקי הנחל הראשיים, המבט משקף את הפיתוח המוצע לנחל בכל חלקיו, בשילוב עם המרקם האורבני העתיד של שדרות הגעתון.

**שכונת שפרינצק |** שיקום האיזור מסביב לשכונה ויצירת מרחב שנוע בין האורבני לבין הכפרי, משולב בטבע מקומי ואלמנטים אורבניים



**נחל הגעתון |** השהיית מי נגר במעלה, במחצבות ומאגרי המים וכן, השהיית מי נגר לפרקי זמן קצרים בשטחים החקלאיים, תוך השבת הצמחייה הטבעית לערוץ הנחל. תכנון שבילים, ופעילויות לאורך התוואי של הנחל שמתחברות לסביבה ומעשירות אותה



**שדרות הגעתון |** חגיגה של מים ומרחב התרחשות, כמנוף להתחדשות עירונית אשר תחלחל לרחובות הניצבים

**שכונת שפרינצק |** ההצעה כוללת פירוק מובל סגור ויצירת ערוץ נחל "חי" תוך שיקום גדות הנחל. שימוש בשצ"פ המרכזי להשהיית נגר בחורף ושימוש כתיאטרון פתוח ומרחב התכנסות לתושבי השכונה ביתר ימות השנה

# הידרולוגיה וניקוז | השהיית נגר

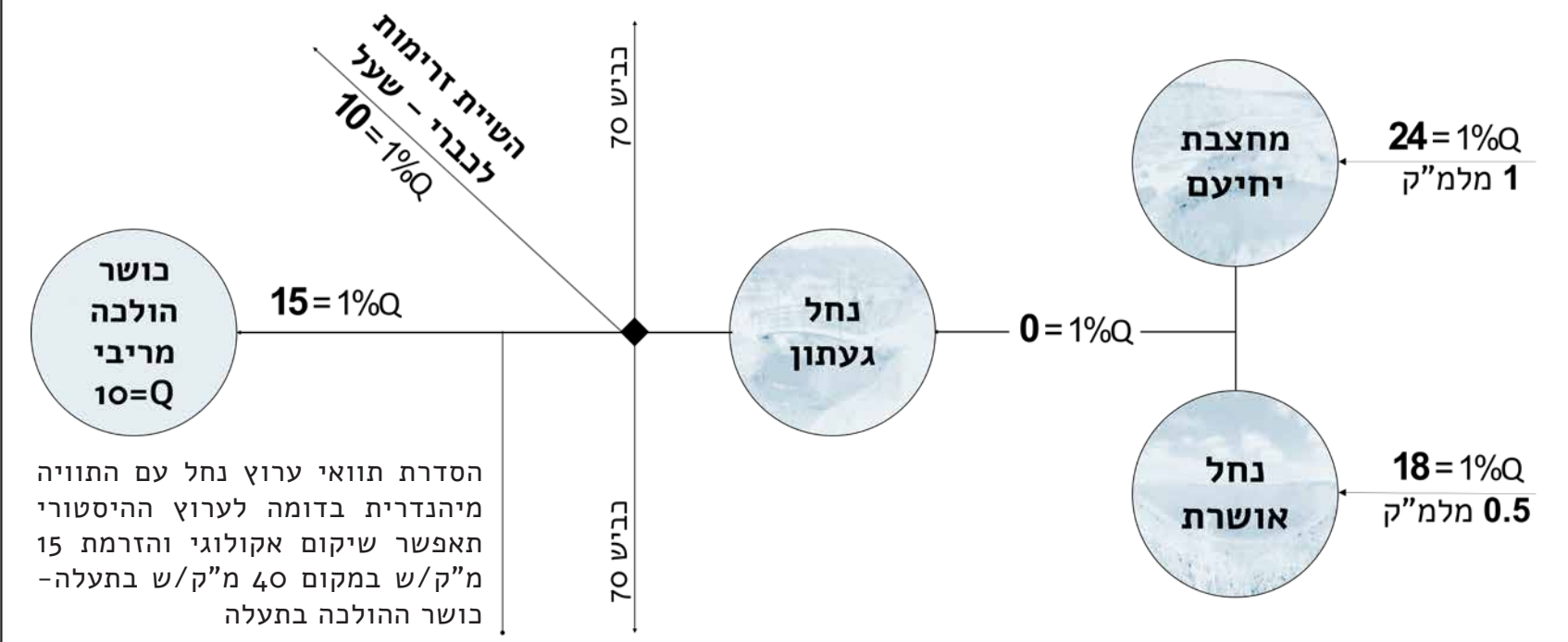
## תוכנית ההגנה על נהריה | ניתוח הידרולוגי

כחלק משיקום נחל געתון התוכנית למניעת הצפות במורד אגן הגעתון מהווה אבן דרך עיקרית מבחינה הידרולוגית. ביצועם של מאגרי ויסות במעלה האגן במחצבת יחיעם ובנחל אושרת יורידו את ספיקות התכן (40 מ"ק לשניה) שהגיעו לפאתי העיר בינואר 2020 לכ-10 עד 15 מ"ק לשניה עם השלמת מאגר ויסות שלישי בשטחי עברון. ותמנע הוספת מאגר ויסות בשטחי עברון

עם ויסותים במחצבה (הנמצאת בביצוע) ובאושרת יורדת ספיקת התכן לכ-10 מ"ק לשניה בחציית כביש 70. הפניית 10 מ"ק לשניה לתעלת כברי שעל במקום למורד הגעתון תוריד את הספיקה בכניסה לנהריה לכ 15 מ"ק לשניה בהסתברות 1%

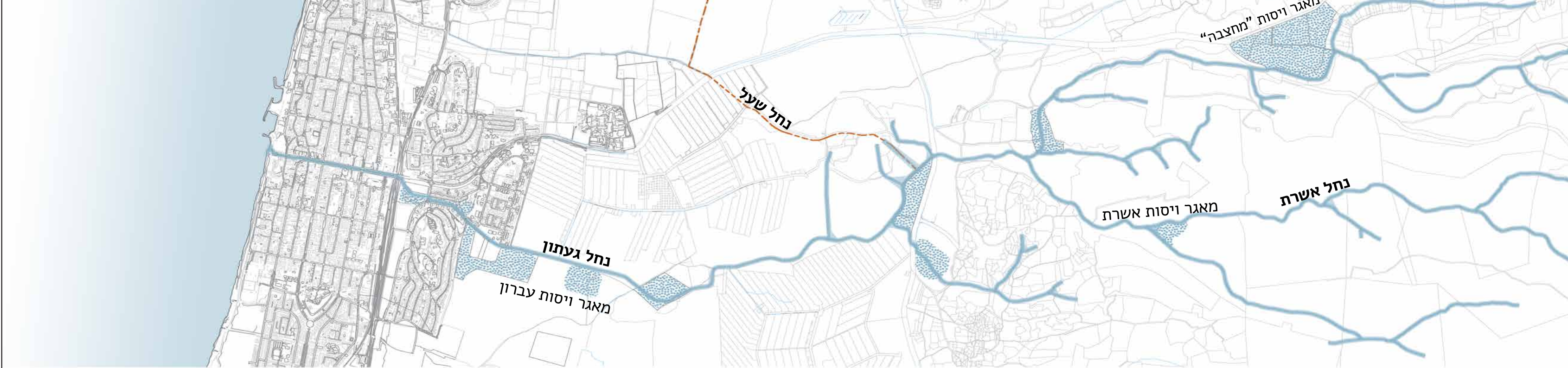
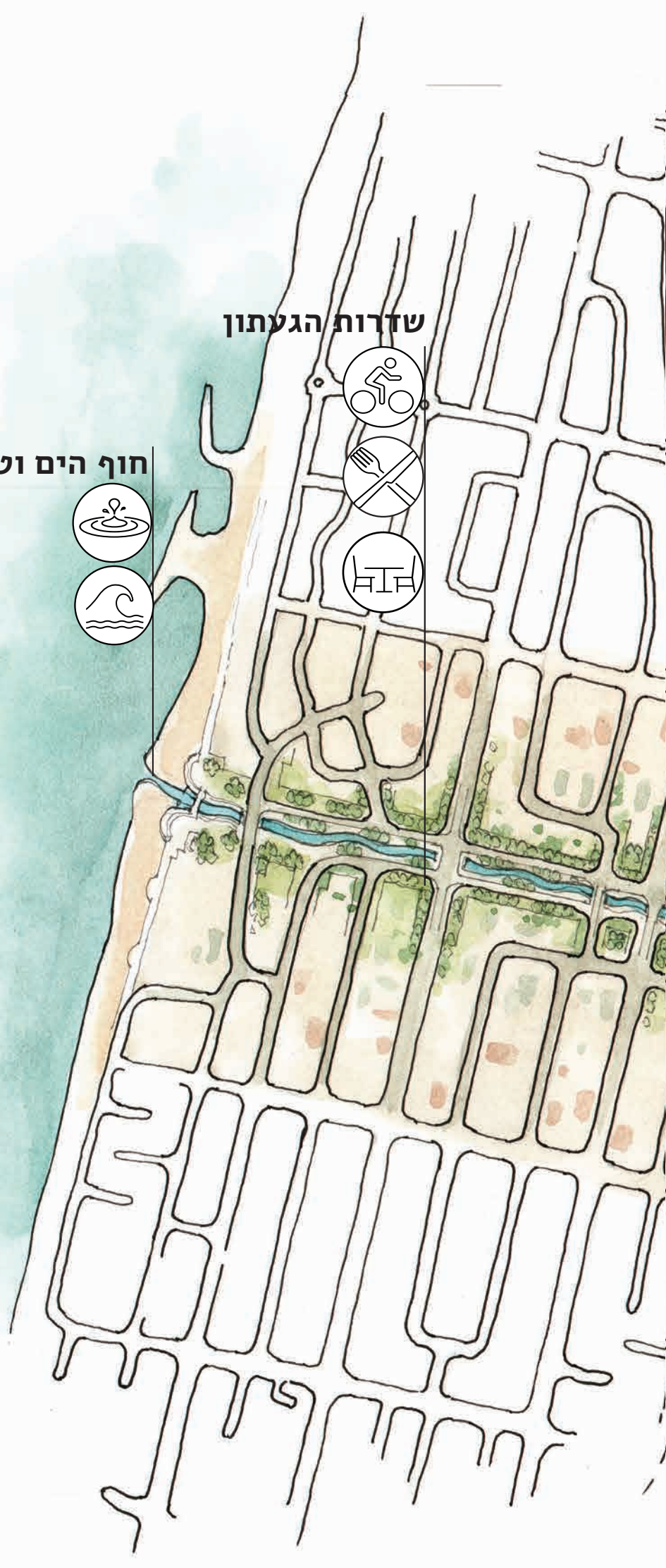
הקטנת ספיקת התכן הנחל תאפשר יצירת ערוץ ניקוז מפותל, בדומה לתוואי ההיסטורי של הנחל, עם בריכות השהייה ובקרת שיקוע סחף יאפשר יצירת סביבת אקולוגית שונה ברצועת הנחל

## תוכנית ההגנה על נהריה | ניתוח הידרולוגי



**מקטע כפרי** | פיתוח של נחל "חי" מפותל, ויצירת לאורך אפיק הנחל שבילי טיול להולכי רגל ואופניים כולל פינות ישיבה והשבת הצמחיה הטבעית לערוץ.

שדרות הגעתון  
חוף הים וטיילת נהריה



מומלצת חלופה למאגר עגרון ע"י שימוש בשטחי גידולי השדה ושטחים פתוחים עירוניים לקליטת מים להשהיה זמנית עם הפניה לשדות מותאמים מפלס על פי גובה המים בערוץ

לחילופין, נבחנה חלופה של הטיית הזרימות המתקבלות מערבית לכביש-70 והפנייתם לאורך שטחי כברי וגבול בן עמי עד למעביר מים חדש שהוקם בכביש 89 המיועד לקלוט את נגר גולה ולהזרים אותו לכוון נחל שעל דרך תעלת "כברי - שעל".

בביצוע אחת מחלופות אלו תבטול חלופת מאגר ויסות בשטחי עברון וינתן מענה להפחתת הזרימות בכניסה לנהריה.



**מצב נחל טיפוס** | זרימת מים בערוץ הנחל דרך הסכרון  
**מצב נחל בעת שיטפון** | חלק מהמים ממשיך לזרום בערוץ וחלק מוטה הצידה לאגן השהיה זמני



**שדרה אורבנית** | פירוק והפיכת מובל בטון עמוק מגודר ולא נגיש לערוץ עם גדות מדורגות כך שהנחל מהווה חלק אינטגרלי ממרחב הרחוב. תוך שימוש בחומרים המפורקים לחידוש הנחל וצמצום פסולת בנייה

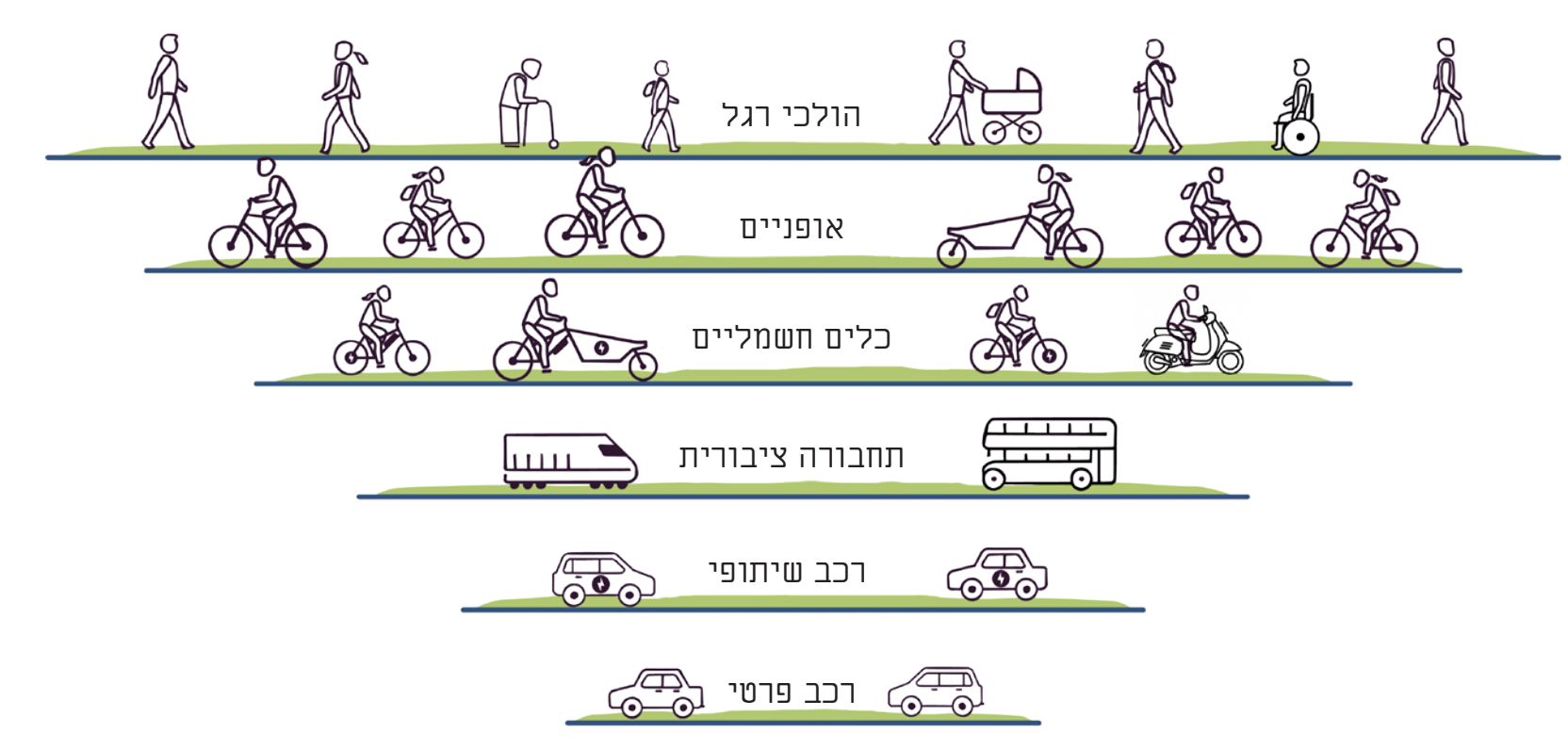
**שדרות הגעתון** | חתך רחוב אופייני לשדרה. צמצום תנועת רכבים ושילוב בין הנחל לרחוב ויצירת מרחב אורבני רחב ועכשווי. (צמצום נתיבי המיסעה לנתיב אחד לכל כיוון וכך הגדלת השטח לטובת הולכי הרגל. הוספת שביל אופניים)

## תנועה ורחוב | מיקרו-מוביליטי

### מיקרו-מוביליטי | היפוך פרמידת התנועה

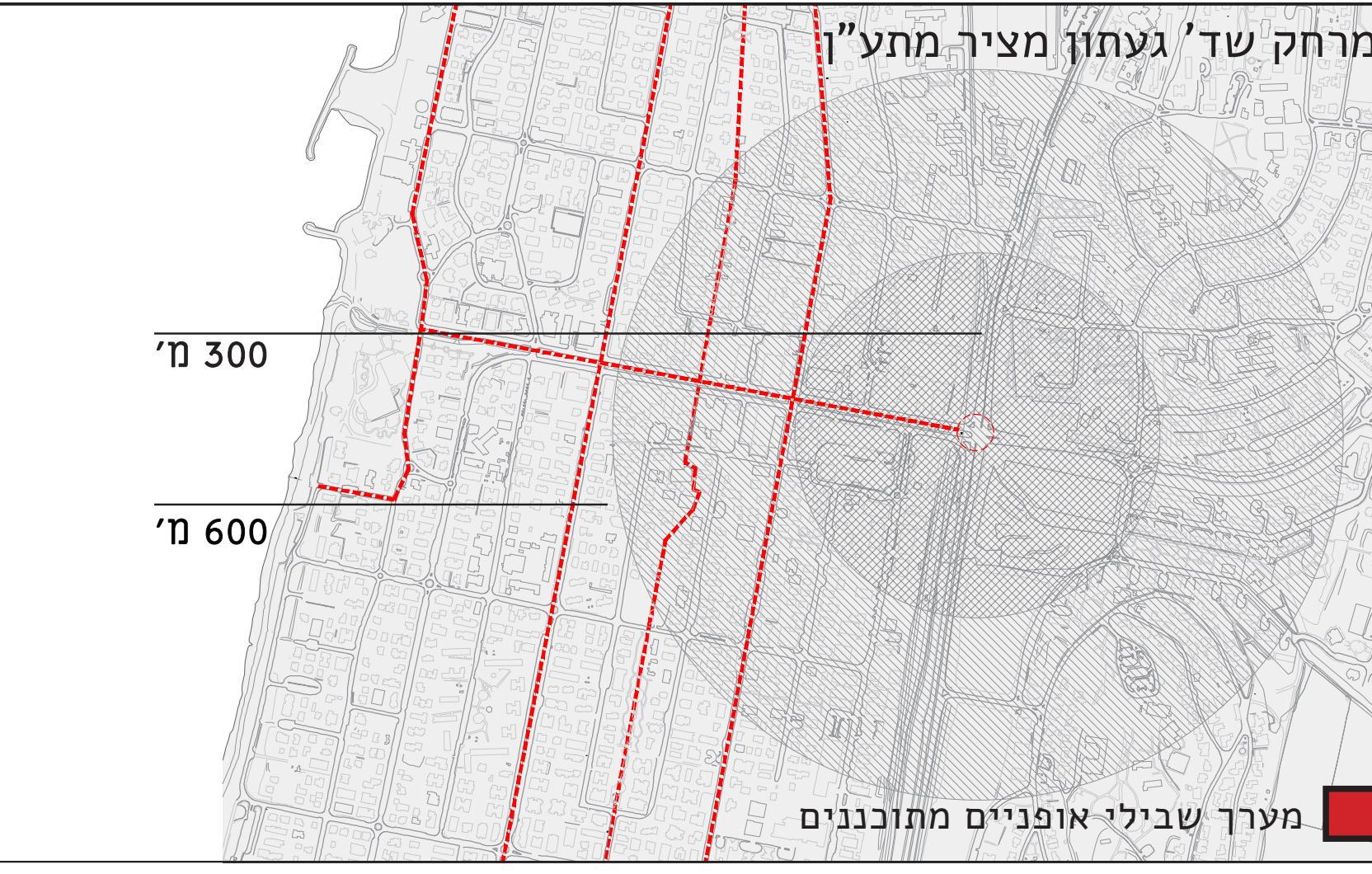
רחוב הגעתון מוצע כרחוב המקדם מיקרו-מוביליטי שסייע בשיפור הבטיחות במרחב, הפיתוח העירוני וחיי הקהילה בעיר. ניתן להגיע למטרה זו ע"י צמצום תקן החניה בעיר, פיתוח התחב"צ במרחב, רשת שבילי אופניים, צמצום נתיבי התניה והרחבת המדרכות לעידוד הליכתיות.

שימוש בתחנת הרכבת והקמת מתח"ם שיעניקו גישה לציר מתע"ן וישפרו את הניידות במרחב באמצעות תחבורה ציבורית ופינוי השדרה לתנועה קלה ותנועת הולכי רגל.

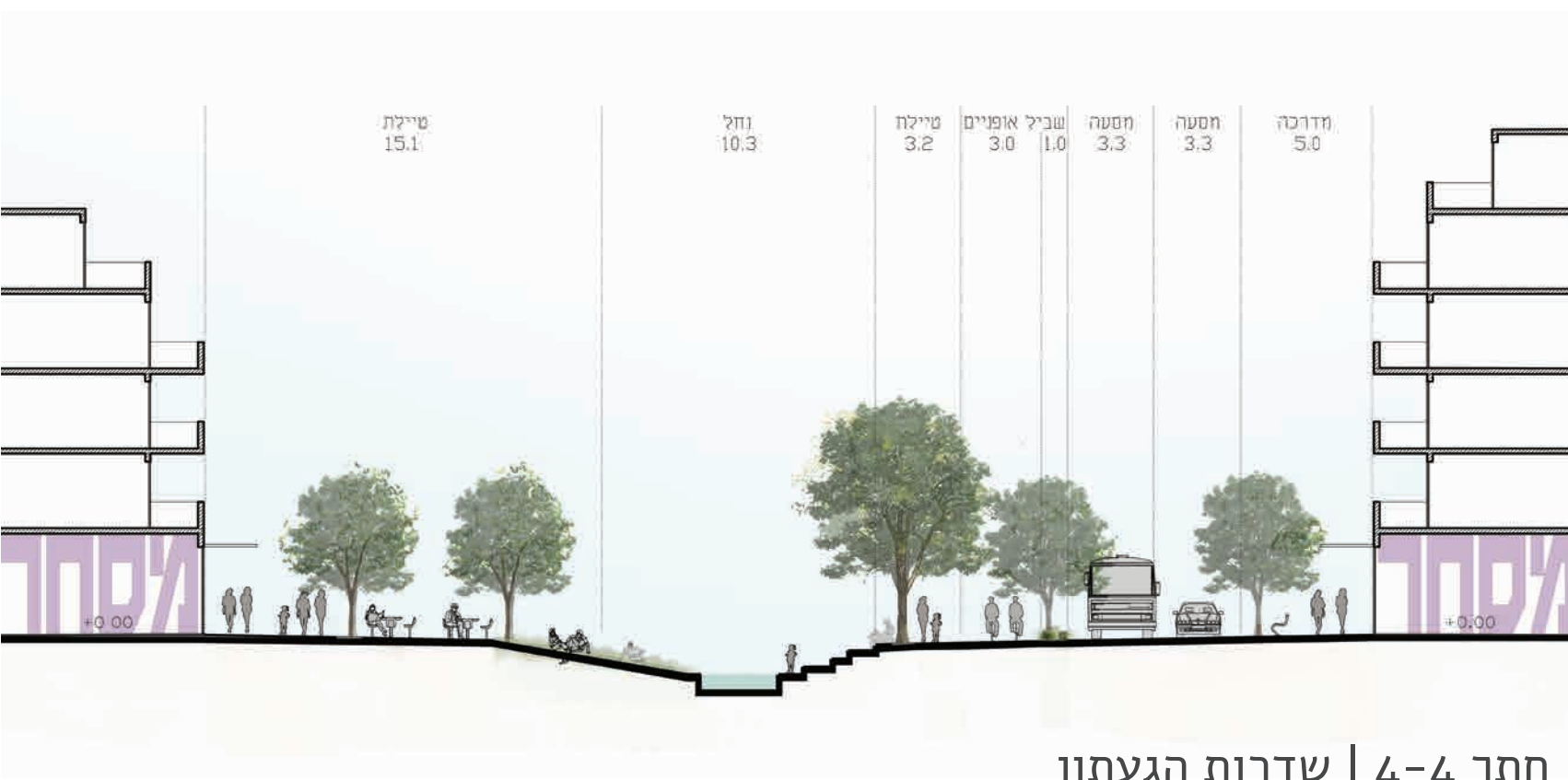


מתוכנן ברחוב הגעתון מערך שבילי אופניים שבשילוב עם הקרבה לציר מתע"ן, מאפשרים נגישות במרחבי העיר לכלי תחבורה קטנים וחשמליים במהירות עד 25 קמ"ש. שמאפשר נסיעות קצרות עד 1.5 ק"מ בלי שימוש ברכב הפרטי.

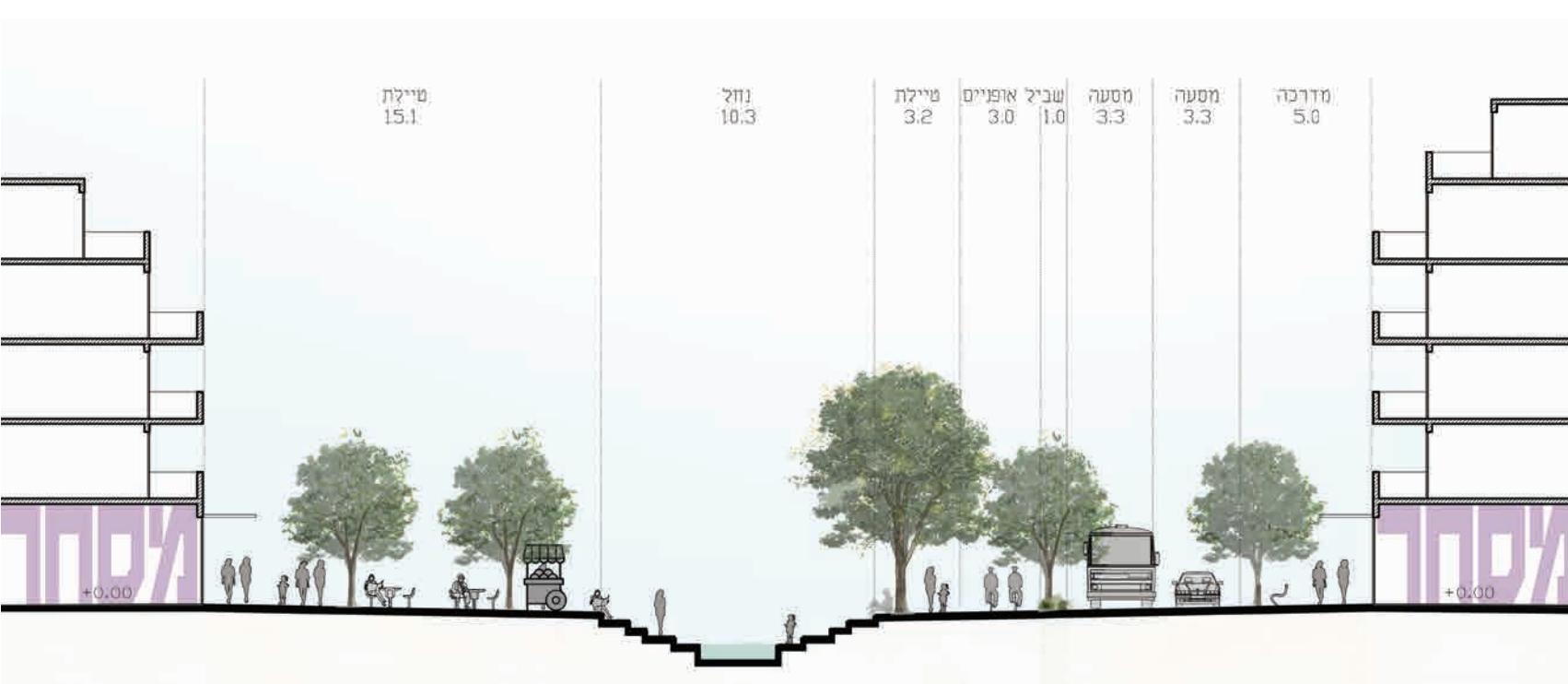
הצמצום הזה נותן עדיפות לקישוריות בין הנחל לבין המרחב האורבני, ולסביבה שלו, בין אם זה הטיילת לאורך חוף הים או שבילי ההליכה והאופניים בנחלים שמגייעים לגעתון



**הקיים והחדש** | שמירה על חלק ניכר מעצי האקליפטוס. יצירת רחבות עירוניות עם ריהוט רחוב ועיצוב גדות הנחל כך שיהוו את הטיילת העירונית האולטימטיבית שמתחברת אל טיילת חוף הים ולפעילויות הפנאי והנופש.



חתך 4-4 | שדרות הגעתון



חתך 5-5 | שדרות הגעתון